

**2/2 NC**

**1/4" → 1"**

Pag. 10.4

**Ex**

**DINAGENT**

Beograd, Save Maškovića 3-5  
 Tel./faks: 011 / 397-39-39  
 Mob. 063/38 68 78  
 office@dinagent.com  
 www.dinagent.com



**30 mm**

**Serie C**

Pag. 19.5

**C RU US**  
**CSA C22.2**



**30 mm**

**Serie D**

Pag. 19.6

**C RU US**  
**CSA C22.2**



**36 mm**

**Serie E**

Pag. 19.7

**C RU US**  
**CSA C22.2**



**30 mm**

**Serie V - 30mm**

Pag. 19.9

**VDE**  
REGISTERED



**Connectors**

Pag. 19.11 / 19.13

**C RU US**  
**CSA C22.2**

Aignep si riserva il diritto di variare modelli e ingombri senza preavviso - Aignep reserves the right to vary models and dimensions without notice - Aignep behält sich das recht vor Daten ohne Ankündigung zu ändern  
 Aignep se réserve le droit de modifier les données sans préavis - Aignep se reserva el derecho de modificar modelos y dimensiones sin previo aviso - Aignep reserva-se o direito de alterar os modelos e dimensões sem prévio aviso

## ELETTROVALVOLE A MEMBRANA GUIDATA IN ACCIAIO INOX 316L

GUIDED DIAPHRAGM SOLENOID VALVES IN STAINLESS STEEL 316L

GEFÜHRTE MEMBRAN-MAGNETVENTILE MIT EDELSTAHL 316L

ÉLECTROVANNES À MEMBRANE GUIDÉE EN ACIER INOX 316L

ELECTROVALVULAS DE MEMBRANA GUIADA EN ACERO INOX 316L

ELETROVÁLVULAS DE MEMBRANA GUIADA EM AÇO INOX 316L



II 2 G/D Ex h

C US  
CSA C22.2

AISI 316L

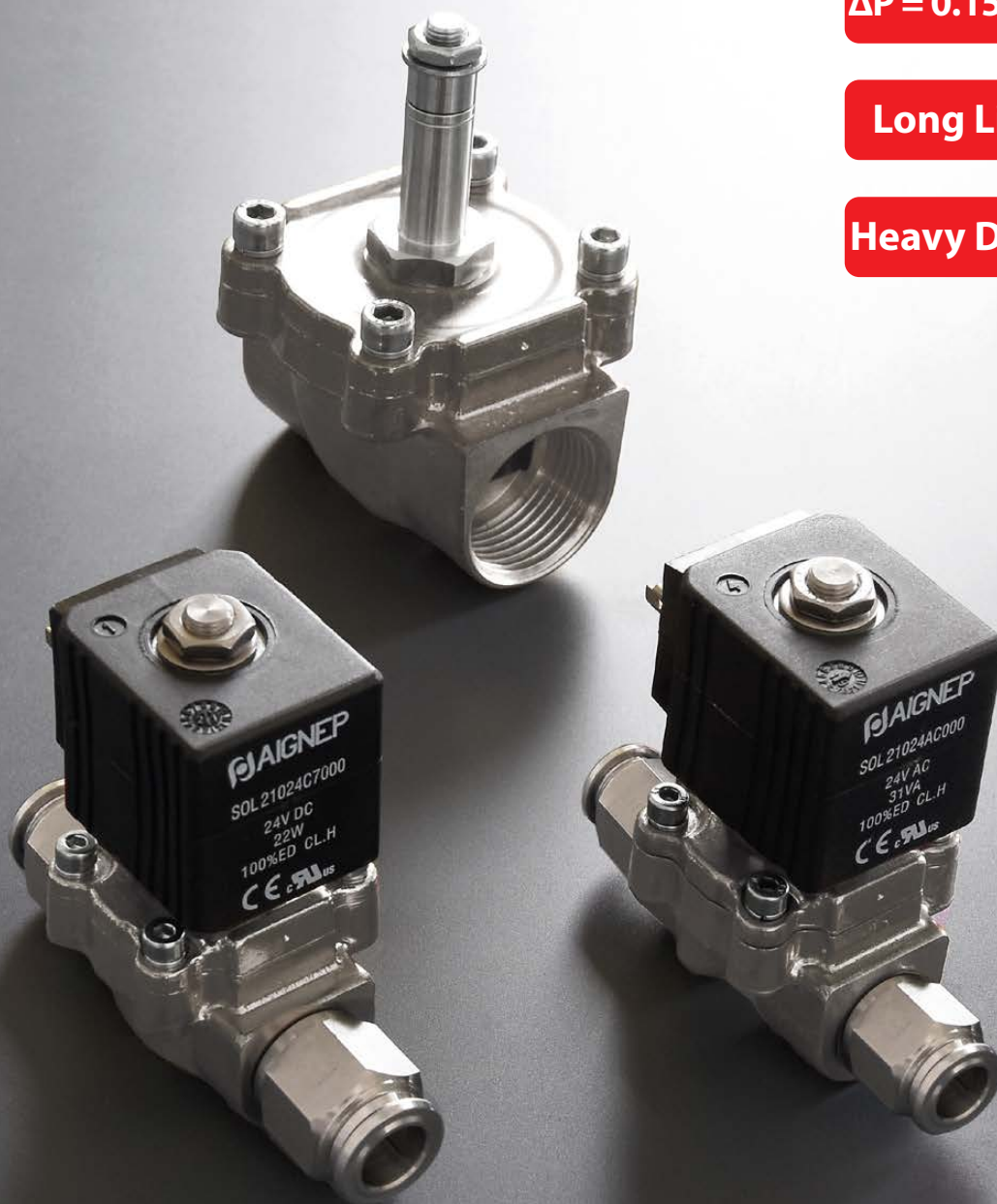


\*Upon Request

$\Delta P = 0.15 \text{ bar}$

Long Life

Heavy Duty



Le elettrovalvole serie X3F – a membrana guidata con corpo filettato in acciaio inox 316L – combinano i principi di funzionamento delle valvole ad azionamento diretto e servo-azionate offrendo prestazioni uniche.

Le caratteristiche costruttive consentono a queste valvole di lavorare in condizioni gravose e con vita utile 5 volte superiore alle tradizionali elettrovalvole, garantendo prestazioni durature nel tempo. (A richiesta è disponibile la versione certificata VDE con bobina inclusa).

### Principali vantaggi

- Connessioni da 1/4" a 1"
- Orifici dal Ø 10 mm al Ø 25 mm
- Pressioni di lavoro fino a 25 bar
- $\Delta P = 0.15$  bar
- Utilizzo in condizioni gravose
- Contatto con fluidi aggressivi e corrosivi
- Grado di protezione IP67 con connettore e kit antiumidità

### Applicazioni

- Acqua, Oli, Liquidi neutri e corrosivi
- Autolavaggi, Sistemi di lavaggio
- Processi industriali, Scarico serbatoi
- Aria, Gas inerti e aggressivi
- Ossigeno, Vapore, Medicale, Sterilizzatori
- Industria Chimica e Petrochimica

Les électrovannes de la série X3F – membrane guidée avec corps fileté en acier inoxydable 316L – combinent les principes de fonctionnement des vannes à commande directe et servo-assistées, en offrant des performances uniques.

Les caractéristiques de construction permettent à ces électrovannes de fonctionner dans des conditions difficiles et avec une durée de vie 5 fois supérieure aux électrovannes traditionnelles, garantissant des performances durables. (La version certifiée VDE avec bobine incluse est disponible sur demande).

### Principaux avantages

- Connexions de 1/4" à 1"
- Orifices de Ø 10 mm à Ø 25 mm
- Pression jusqu'à 25 bar
- $\Delta P = 0.15$  bar
- Utilisation dans des conditions difficiles
- Contact avec des fluides agressifs et corrosifs
- Degré de protection IP67 avec connecteur et kit anti-humidité

### Applications

- Eau, Huiles, Liquides neutres et corrosifs
- Lavage-autos, Systèmes de lavage
- Process industriels, Purge de réservoir
- Air, Gaz inertes et agressifs
- Oxygène, Vapeur, Médical, Stérilisateurs
- Industrie chimique et pétrochimique

The X3F series solenoid valves – guided diaphragm with 316L stainless steel threaded body – combine the operating principles of direct acting and servo-assisted valves, by offering unique performance.

The construction features allow these valves to work in harsh conditions and with a useful life 5 times higher than traditional solenoid valves, guaranteeing long-lasting performance.

(The VDE-certified version with included coil is available upon request).

### Main advantages

- Connections from 1/4" to 1"
- Orifices from Ø 10 mm up to Ø 25 mm
- Working pressures up to 25 bar
- $\Delta P = 0.15$  bar
- Use in harsh conditions
- Contact with aggressive and corrosive fluids
- IP67 protection degree with connector and anti-humidity kit

### Applications

- Water, Oils, Neutral and corrosive liquids
- Car washes, Washing systems
- Industrial processes, Tank draining
- Air, Inert and aggressive gases
- Oxygen, Steam, Medical, Sterilizers
- Chemical and Petrochemical industry

Las electroválvulas de la serie X3F (membrana guiada con cuerpo roscado de acero inoxidable 316L) combinan los principios de funcionamiento de las válvulas de acción directa y servoasistidas, ofreciendo un rendimiento único.

Las características de construcción permiten que estas válvulas trabajen en condiciones duras y con una vida útil 5 veces superior a las electroválvulas tradicionales, garantizando un rendimiento duradero. (Bajo solicitud está disponible la versión certificada VDE con bobina incluida).

### Principales ventajas

- Conexiones de 1/4" a 1"
- Orificios desde Ø 10 mm hasta Ø 25 mm
- Presiones de trabajo hasta 25 bar
- $\Delta P = 0.15$  bar
- Uso en condiciones duras
- Contacto con fluidos agresivos y corrosivos
- Grado de protección IP67 con conector y kit antihumedad

### Aplicaciones

- Agua, Aceites, Líquidos neutros y corrosivos
- Lavado de autos, Sistemas de lavado
- Procesos industriales, Vaciado de tanques
- Aire, Gases inertes y agresivos
- Oxígeno, Vapor, Médico, Esterilizadores
- Industria química y petroquímica

Die Membran-Magnetventile der Serie X3F – mit Gewindekörper aus Edelstahl (316L) – vereinen die Funktionsprinzipien von direktwirkenden und vorgesteuerten Ventilen und bieten eine einzigartige Leistung.

Die Konstruktionsmerkmale ermöglichen den Einsatz dieser Ventile unter rauen Bedingungen und haben eine 5-mal höhere Lebensdauer als herkömmlichen Magnetventilen, was lange Betriebszeiten gewährleistet.

(VDE-zertifizierte Ausführung mit Spule auf Anfrage erhältlich).

### Vorteile

- Anschlüsse von 1/4" bis 1"
- Öffnungen von Ø 10 mm bis zu Ø 25 mm
- Betriebsdruck bis zu 25 bar
- $\Delta P = 0.15$  bar
- Einsatz unter rauen Bedingungen
- Kontakt mit aggressiven und korrosiven Fluiden
- IP67 Schutz mit Anschlussstück und Feuchtigkeitsschutz-Kit

### Einsatzbereiche

- Wasser, Öle, neutrale und ätzende Flüssigkeiten
- Autowaschanlagen, Waschanlagen
- Industrielle Prozesse, Tankentleerung
- Luft, inerte und aggressive Gase
- Sauerstoff, Dampf, Medizin, Sterilisatoren
- Chemische und petrochemische Industrie

As válvulas solenóide da série X3F – diafragma guiado com corpo roscado em aço inoxidável 316L – combinam os princípios operacionais de válvulas de ação direta e servo-assistidas, oferecendo um desempenho sem igual.

As características construtivas permitem que essas válvulas trabalhem em condições adversas e com uma vida útil 5 vezes maior que as válvulas solenóides tradicionais, garantindo desempenho duradouro. (Mediante solicitação, está disponível a versão certificada VDE com bobina incluída).

### Principais vantagens

- Conexões de 1/4" a 1"
- Orifícios de Ø 10 mm até Ø 25 mm
- Pressões de trabalho até 25 bar
- $\Delta P = 0.15$  bar
- Uso em condições adversas
- Contato com fluidos agressivos e corrosivos
- Grau de proteção IP67 com conector e kit anti-umidade

### Aplicações

- Água, óleos, líquidos neutros e corrosivos
- Lavagens de carros, Sistemas de limpeza e lavagem em geral
- Processos industriais, Drenagem de tanques
- Ar, gases inertes e agressivos
- Oxigênio, Vapor, Médico, Esterilizadores
- Indústria química e petroquímica



<b>Caratteristiche generali - 01F</b> <b>IT</b> - Posizione di montaggio universale - Kit operatore Ø 13 mm - Certificazione valvole: ATEX II 2G/D Ex h - Bobine: classe H -  - CSA C22.2 - A richiesta disponibile versione VDE con bobina inclusa	<b>General features - 01F</b> <b>GB</b> - Universal mounting position - Operator kit Ø 13 mm - ATEX II 2G/D Ex h certification - Coils: Class H -  - CSA C22.2 - VDE version with coil included available upon request	<b>Eigenschaften - 01F</b> <b>DE</b> - Einbaulage universal - Bausatz Ø 13 mm - ATEX II 2G/D Ex h zulassung - Spulenkategorie H -  - CSA C22.2 - VDE-Ausführung mit Spule inklusive auf Anfrage
<b>Caractéristiques générales - 01F</b> <b>FR</b> - Position de montage universelle - Kit Pilote Ø 13 mm - Certification ATEX II 2G/D Ex h - Bobine: classe H -  - CSA C22.2 - Version VDE avec bobine incluse disponible sur demande	<b>Características generales - 01F</b> <b>ES</b> - Posición de montaje universal - Kit operador Ø 13 mm - Certificación ATEX II 2G/D Ex h - Bobinas: clase H -  - CSA C22.2 - Versión VDE con bobina incluida disponible bajo solicitud	<b>Características gerais - 01F</b> <b>PT</b> - Posição de montagem universal - Kit do operador Ø 13 mm - Certificação ATEX II 2G/D Ex h - Bobinas: classe H -  - CSA C22.2 - Versão VDE com bobina incluída disponível sob solicitação

**Tabella dei codici di ordinazione**

Ordering codes

Bestellschlüssel

Composition de la référence de commande

Tabla para definición de código

Tabela de código de compra

SERIE	Connessione Port size Masse Dimension Tamaño Tamanho	Funzione Functions Funktion Fonctions Función Funções	Orifizio Orifice Dn Passage Orifício Orifício	Materiale guarnizioni Sealing materials Dichtungswerkstoffe Matériaux des joints Material juntas Material das vedações	Versione Version Ausführung Version Versión Versão	Filettatura Thread Gewinde Filetage Rosca Rosca
-------	---	--	--	---	---	--

<b>X</b>	<b>3</b>	<b>F</b>	<b>0</b>	<b>3</b>	<b>1</b>	<b>1</b>	<b>0</b>	<b>N</b>	<b>0</b>				
	<b>03 = 1/4"</b>		<b>1 = 2/2 NC</b>	<b>Normalmente chiusa</b> Normally closed Normalerweise geschlossen Normalement fermée Normalmente cerrada Normalmente fechada	<b>10 = 10 mm</b>	<b>14 = 14 mm</b>	<b>18 = 18 mm</b>	<b>25 = 25 mm</b>	<b>N = NBR</b>	<b>E = EPDM</b>	<b>V = FKM</b>	<b>0 = Standard</b>	<b>= Gas</b>
	<b>04 = 3/8"</b>												
	<b>05 = 1/2"</b>												
	<b>07 = 3/4"</b>												
	<b>09 = 1"</b>												

<b>BOBINE: SERIE C, D, E, V-30mm</b> COILS: SERIES C, D, E, V-30mm SPULEN: SERIES C, D, E, V-30mm BOBINES: SÉRIES C, D, E, V-30mm BOBINAS: SERIES C, D, E, V-30mm BOBINAS: SÉRIES C, D, E, V-30mm	<b>PAG: 19.5/19.6/19.7/19.9</b> PAG: 19.5/19.6/19.7/19.9 PAG: 19.5/19.6/19.7/19.9 PAG: 19.5/19.6/19.7/19.9 PAG: 19.5/19.6/19.7/19.9 PAG: 19.5/19.6/19.7/19.9	<b>CONNETTORI</b> CONNECTORS STECKER CONNECTEURS CONECTORES CONECTORES	<b>PAG: 19.11 / 19.13</b> PAG: 19.11 / 19.13 PAG: 19.11 / 19.13 PAG: 19.11 / 19.13 PAG: 19.11 / 19.13 PAG: 19.11 / 19.13
--	---	---	---

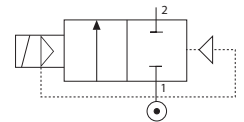
**SERIE X3F**

**ELETTROVALVOLE A MEMBRANA GUIDATA - ΔP = 0.15 bar**

GUIDED DIAPHRAGM SOLENOID VALVES - ΔP = 0.15 bar  
 GEFÜHRTE MEMBRAN-MAGNETVENTILE - ΔP = 0.15 bar  
 ÉLECTROVANNES À MEMBRANE GUIDÉE - ΔP = 0.15 bar  
 ELECTROVALVULAS DE MEMBRANA GUIADA - ΔP = 0.15 bar  
 ELETROVÁLVULAS DE MEMBRANA GUIADA - ΔP = 0.15 bar



**2/2 NC**    **1/4" → 1"**



- ΔP = 0.15 bar**
- Long Life**
- Heavy Duty**

**Anello di sfasamento argentato su richiesta**  
*Silver-plated shading ring on request*  
*Versilberter Schattierungsring auf anfrage*  
*Anneau d'ombrage argentée sur demande*  
*Anillo de sombreado plateado bajo pedido*  
*Anel de sombreado banhado a prata sob pedido*

Materiali e Componenti	IT	Materials and Components	GB	Materialien und Komponenten	DE
1 Corpo: Acciaio Inox AISI 316L 2 Tenute: NBR - EPDM - FKM 3 Tubo guida: Acciaio Inox 4 Nucleo fisso e mobile: Acciaio Inox AISI 430FR 5 Molle: Acciaio Inox 6 Anello di sfasamento: Rame		1 Body: Stainless steel AISI 316L 2 Seals: NBR - EPDM - FKM 3 Armature tube: Stainless steel 4 Fixed and mobile core: Stainless steel AISI 430FR 5 Springs: Stainless steel 6 Shading ring: Copper		1 Körper: Edelstahl AISI 316L 2 Dichtung: NBR - EPDM - FKM 3 Führungsrohr: Edelstahl 4 Kern: Edelstahl AISI 430FR 5 Feder: Edelstahl 6 Schattierung Ring: Kupfer	
Matériaux et Composants	FR	Materiales y componentes	ES	Materialis e Componentes	PT
1 Corps: Acier inox AISI 316L 2 Joints: NBR - EPDM - FKM 3 Tube de pilotage: Acier inox 4 Noyau: Acier inox AISI 430FR 5 Ressort: Acier inox 6 Anneaux d'ombrage : cuivre		1 Cuerpo: Acero inox AISI 316L 2 Juntas: NBR - EPDM - FKM 3 Tubo guía: Acero inox 4 Núcleo fijo y móvil: Acero inox AISI 430FR 5 Muelle: Acero inox 6 Anillo de sombreado: Cobre		1 Corpo: Aço-inox AISI 316L 2 Vedações: NBR - EPDM - FKM 3 Tubo Guia: Aço-inox 4 Núcleo fixo e móvel I: Aço-inox AISI 430FR 5 Mola: Aço-inox 6 Anel de sombreado: Cobre	

**Pressione massima ammissibile**  
*Maximum allowable pressure*  
*Max. Betriebsdruck*  
*Pression de service max.*  
*Presión máxima admisible*  
*Pressão máxima admissível*

25 bar

**Tabella compatibilità e materiali**  
*Compatibility and materials table*  
*Beständigkeitsübersicht*  
*Tableau de compatibilité des matériaux*  
*Tabla de compatibilidad de materiales*  
*Tabela de compatibilidade química*

Pag. 0.21 - 0.22

**Temperatura ambiente con bobine in classe H**  
*Room temperature with coil class H*  
*Raumtemperatur, mit Spule der Klasse H*  
*Température ambiante, avec bobine classe H*  
*Temperatura ambiente con bobina clase H*  
*Temperatura ambiente com bobina de classe H*

- 10 °C  
+ 80 °C

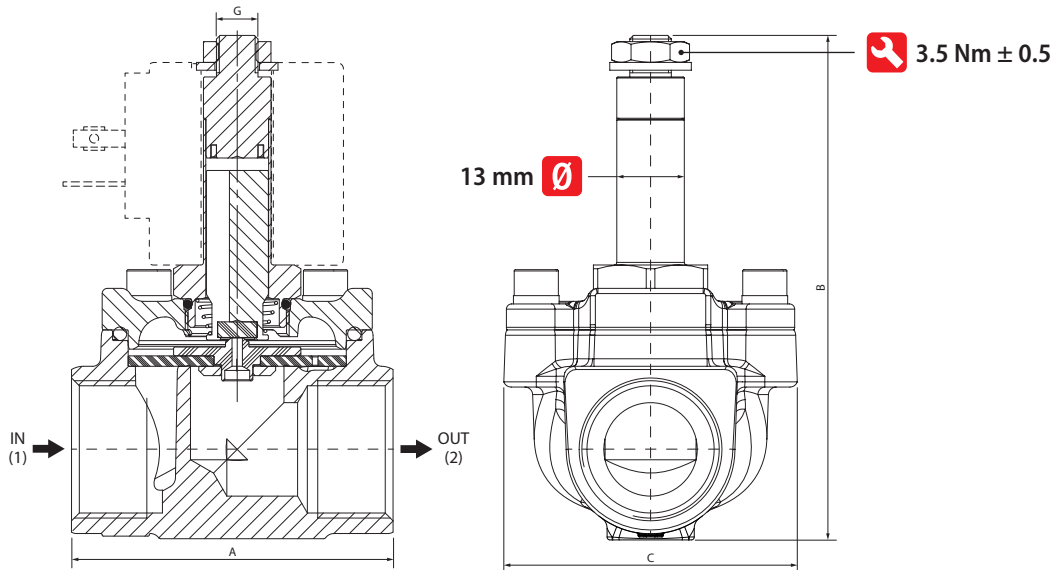
<b>OPZIONI SU RICHIESTA - OPTIONS ON REQUEST - OPTIONEN AUF ANFRAGE - OPTIONS SUR DEMANDE - OPCIONES BAJO PEDIDO - OPÇÕES SOB ENCOMENDA</b>
Anello di sfasamento argentato - Silver-plated shading ring - Versilberter Schattierungsring Anneau d'ombrage argentée - Anillo de sombreado plateado - Anel de sombreado banhado a prata
Versione idonea per utilizzo con ossigeno industriale - Version suitable for use with industrial oxygen - Version für industrie sauerstoff Version adaptée à une utilisation avec de l'oxygène industriel - Versión idónea para el uso con oxígeno industrial - Versão adequada para utilização com oxigênio industrial
Valvola con certificazione VDE in abbinamento a bobina - VDE-certified valve with associated coil - VDE zertifiziertes ventil mit zugeordneter spule - Vanne certifiée VDE avec bobine associée - Válvula certificada VDE con bobina asociada - Válvula certificada VDE com bobina associada

Code	Materiale tenute Sealing materials Dichtungswerkstoffe Matériau joint Material juntas Material das vedações	Connessioni Port size Verbindungen Connexions Conexiones Conexões	Ø Orifizio Ø Orifice Ø Dn Ø Passage Ø Orificio Ø Orificio	Viscosità Viscosity Viskosität Viscosité Viscosidad Viscosidade	Kv	Pressione differenziale (OPD) Differential pressure (OPD) Differenzdruck (OPD) Pression différentielle (OPD) Presión diferencial (OPD) Pressão diferencial (OPD)			Potenza Power Leistung Puissance Potencia		Bobine Coils Spulen Bobines Bobinas Bobinas	
						Bar			DC	AC	Size	Serie
		ISO 228	mm	cSt	m <sup>3</sup> /h	Min	Max DC	Max AC	W	VA	mm	C - pag. 19.5 D - pag. 19.6 E - pag. 19.7
<b>X3F 03 1 10 _ 0</b>	<b>N = NBR</b> -10°C +90°C	1/4"	10	25	1.58	0.15	-	18	-	14	30	C - SOL20
6							20	14	30	D - SOL20		
16							25	22	36	E - SOL21		
<b>X3F 04 1 14 _ 0</b>		3/8"	14	25	2.73	0.15	-	18	-	14	30	C - SOL20
6							20	14	30	D - SOL20		
16	25						22	36	E - SOL21			
<b>X3F 05 1 14 _ 0</b>	<b>V = FKM</b> -10°C +140°C	1/2"	14	25	2.75	0.15	-	18	-	14	30	C - SOL20
6							20	14	30	D - SOL20		
16							25	22	36	E - SOL21		
<b>X3F 07 1 18 _ 0</b>	<b>E = EPDM</b> -10°C +140°C	3/4"	18	25	4.08	0.15	-	18	-	14	30	C - SOL20
6							20	14	30	D - SOL20		
16							25	22	36	E - SOL21		
<b>X3F 09 1 25 _ 0</b>		1"	25	25	6.63	0.15	-	16	-	14	30	C - SOL20
4							20	14	30	D - SOL20		
12							25	22	36	E - SOL21		

① **Selezionare tenuta** - Select seal material - Wählen Sie das Dichtungsmaterial aus - Sélectionner matériau d'étanchéité - Seleccionar material sellado - Seleccionar material de vedação

**EPDM - P max= 2.5 bar:** Con vapore - With steam - Mit dampf - Avec vapeur - Con vapor - Com vapor

Bobina non inclusa - Coil not included - Magnetspulen separat - Bobines non incluse - Bobina no incluida - Bobinas não incluidas



Size	A	B	C	G
<b>1/4"</b>	44	84	40	M8 x 1
<b>3/8"</b>	52	91.5	46.5	M8 x 1
<b>1/2"</b>	52	91.5	46.5	M8 x 1
<b>3/4"</b>	62	97	56.5	M8 x 1
<b>1"</b>	72.5	105.5	66	M8 x 1

 <p><b>Serie A</b> Pag. 19.2</p> <p>22 mm</p> <p>CE, UL US, CSA C22.2</p>	 <p><b>Serie B</b> Pag. 19.3</p> <p>30 mm</p> <p>CE, UL US, CSA C22.2</p>	 <p><b>Serie X</b> Pag. 19.4</p> <p>30 mm</p> <p>CE, UL US, CSA C22.2, Ex</p>
 <p><b>Serie C</b> Pag. 19.5</p> <p>30 mm</p> <p>CE, UL US, CSA C22.2</p>	 <p><b>Serie D</b> Pag. 19.6</p> <p>30 mm</p> <p>CE, UL US, CSA C22.2</p>	 <p><b>Serie E</b> Pag. 19.7</p> <p>36 mm</p> <p>CE, UL US, CSA C22.2</p>
 <p><b>Serie V - 22mm</b> Pag. 19.8</p> <p>22 mm</p> <p>VDE REGISTERED</p>	 <p><b>Serie V - 30mm</b> Pag. 19.9</p> <p>30 mm</p> <p>VDE REGISTERED</p>	 <p><b>Serie Y</b> Pag. 19.10</p> <p>50 mm</p> <p>CE, UL US, CSA C22.2, Ex</p>



**Connectors**  
Pag. 19.11 / 19.13

CE, UL US, CSA C22.2

Aignep si riserva il diritto di variare modelli e ingombri senza preavviso - Aignep reserves the right to vary models and dimensions without notice - Aignep behält sich das Recht vor, Daten ohne Ankündigung zu ändern  
 Aignep se réserve le droit de modifier les données sans préavis - Aignep se reserva el derecho de modificar modelos y dimensiones sin previo aviso - Aignep reserva-se o direito de alterar os modelos e dimensões sem prévio aviso

**BOBINE E CONNETTORI**  
*COILS AND CONNECTORS*  
*SPULEN UND STECKER*  
*BOBINES ET CONNECTEURS*  
*BOBINAS Y CONECTORES*  
*BOBINAS E CONECTORES*



**Coils & Connectors**

Aignep offre un'ampia gamma di bobine e connettori standard (su richiesta anche in configurazione speciale) per soddisfare qualsiasi tipo di esigenza applicativa.

Le bobine sono disponibili in diverse taglie, con servizio continuo ED 100%, differenti potenze e nelle tensioni standard 12 / 24 VDC e 24 / 110 / 220 VAC; l'isolamento in classe H e la certificazione UL Recognized sono garantiti su tutte le bobine. (Le bobine certificate VDE sono fornite esclusivamente in abbinamento alle valvole.).

Sono altresì disponibili le versioni certificate ATEX per installazione in ambienti potenzialmente esplosivi (Ex mb e Ex d/tb).

I connettori sono disponibili con grado di protezione IP67 e nelle versioni standard con involucro nero o trasparente con led di segnalazione, oltre alla versione certificata UL Recognized.

Aignep offers a wide range of standard coils and connectors (on request also in special configuration) to satisfy any type of application requirement.

The coils are available in different sizes, with continuous duty ED 100%, different powers and in the standard voltages 12 / 24 VDC and 24 / 110 / 220 VAC; class H insulation and UL Recognized certification are guaranteed on all coils. (VDE-certified coils are supplied exclusively with the valves.):

ATEX certified versions are also available for installation in potentially explosive environments (Ex mb and Ex d/tb).

The connectors are available with IP67 protection degree and in the standard versions with black case or transparent case with LED, in addition to the UL Recognized certified version.

Aignep bietet eine breite Palette von Standardspulen und Steckern (auf Anfrage auch in Sonderkonfiguration) an, um jede Art von Anwendungsanforderung zu erfüllen.

Die Spulen sind in verschiedenen Größen, mit Dauerbetrieb ED 100%, in verschiedenen Leistungen und in den Standardspannungen 12 / 24 VDC und 24 / 110 / 220 VAC erhältlich. Alle Magnetspulen haben die Isolierklasse H und haben eine UL-Zertifizierung. (VDE-zertifizierte Spulen werden ausschließlich in Kombination mit den Ventilen geliefert.):

ATEX-zertifizierte Versionen für die Installation in explosionsgefährdeten Umgebungen (Ex mb und Ex d/tb) sind ebenfalls erhältlich.

Die Stecker sind in der Schutzart IP67 und in den Standardversionen mit schwarzem Gehäuse oder transparentem Gehäuse mit LED erhältlich, zusätzlich zur UL-zertifizierten Version.

Aignep propose une large gamme de bobines et de connecteurs standards (sur demande également en configuration spéciale) pour répondre à tout type d'exigence d'application.

Les bobines sont disponibles en différentes tailles, avec service continu ED 100%, différentes puissances et dans les tensions standard 12 / 24 VDC et 24 / 110 / 220 VAC; l'isolation de classe H et la certification reconnue UL sont garanties sur toutes les bobines. (Les bobines certifiées VDE sont fournies exclusivement avec les vannes.).

Des versions certifiées ATEX sont également disponibles pour une installation dans des environnements potentiellement explosifs (Ex mb et Ex d/tb).

Les connecteurs sont disponibles avec un degré de protection IP67 et dans les versions standard avec boîtier noir ou boîtier transparent avec LED, en plus de la version certifiée UL.

Aignep ofrece una amplia gama de bobinas y conectores estándar (bajo pedido también en configuración especial) para satisfacer cualquier tipo de requisito de aplicación.

Las bobinas están disponibles en diferentes tamaños, con servicio continuo ED 100%, diferentes potencias y en los voltajes estándar 12/24 VDC y 24/110/220 VAC; El aislamiento de clase H y la certificación reconocida por UL están garantizados en todas las bobinas. (Las bobinas certificadas VDE se suministran exclusivamente junto con las válvulas.).

Las versiones certificadas ATEX también están disponibles para su instalación en entornos potencialmente explosivos (Ex mb y Ex d/tb).

Los conectores están disponibles con grado de protección IP67 en las versiones estándar con caja negra o caja transparente con LED, además de la versión certificada UL Recognized.

A Aignep oferece uma ampla gama de bobinas e conectores padrão (sob encomenda também em configurações especiais) para satisfazer qualquer tipo de exigência de aplicação.

As bobinas estão disponíveis em diversos tamanhos, com regime contínuo ED 100%, diferentes potências e nas tensões padrão 12 / 24 VDC e 24 / 110 / 220 VAC; classe de isolamento H e certificação UL reconhecida para todas as bobinas. (As bobinas certificadas VDE são fornecidas exclusivamente em combinação com as válvulas.).

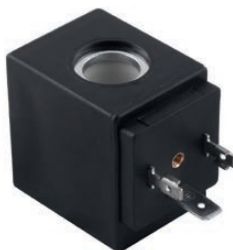
Versões com certificação ATEX também estão disponíveis para instalação em ambientes potencialmente explosivos (Ex mb e Ex d/tb).

Os conectores estão disponíveis com grau de proteção IP67 e nas versões padrão com caixa preta ou caixa transparente com LED, além da versão certificada UL Recognized.

**SERIE C**

**BOBINA**

COIL  
SPULE  
BOBINE  
BOBINA  
SOLENÓIDE



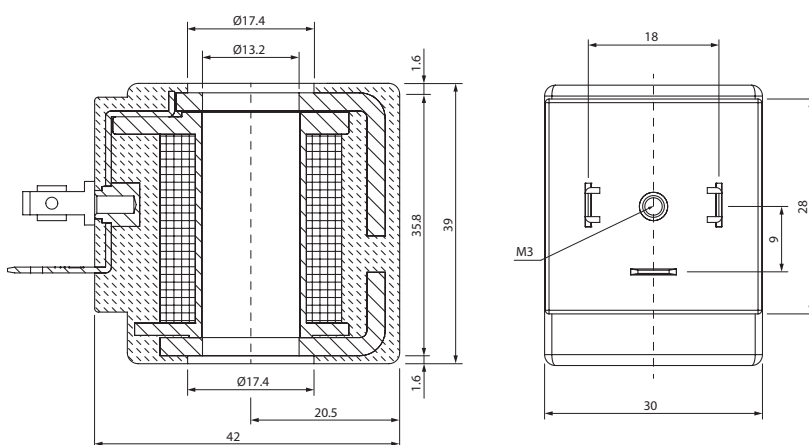
**30 mm**

**13 mm**

**ED 100%**



**UL 429 & CSA C22.2 NO. 139-13**



Riferimento <i>Reference Referenz Référéce Referencia Referência</i>	Codice <i>Code Code Code Código Código</i>	Tensione <i>Voltage Leistung Tension Tensión Tensão</i>	Potenza <i>Function Leistung Puissance Potencia Potência</i>	Tolleranze di tensione <i>Voltage tolerance Spannungstoleranz Tolérance de la tension Tolerancia de tensión Tolerância de tensão</i>	Temperatura ambiente <i>Ambient temperature Umgebungstemperatur Temperatura ambiente Temperatura ambiente Temperatura Ambiente</i>	
					Min	Max
<b>CA</b>	SOL20012C5000	12V DC	8 W	±10 %	-10 °C	+80 °C
<b>CB</b>	SOL20024C5000	24V DC	8 W	±10 %	-10 °C	+80 °C
<b>C1</b>	SOL20024AA000	24V AC / 50-60 Hz	14 VA	±10 %	-10 °C	+80 °C
<b>C2</b>	SOL20110AA000	110V AC / 50-60 Hz	14 VA	±10 %	-10 °C	+80 °C
<b>C3</b>	SOL20220AA000	220V AC / 50-60 Hz	14 VA	±10 %	-10 °C	+80 °C

**CLASSE DI ISOLAMENTO**  
CLASS OF ISOLATION  
ISOLIERSTOFFKLASSE  
CLASSE D'ISOLATION  
CLASE DE AISLAMIENTO  
CLASSE DE ISOLAMENTO

**H**  
**EN 60085**

**MATERIALE INCAPSULAMENTO**  
ENCAPSULATION MATERIAL  
VERGÜSSMASSE  
MATERIAUX EXTÉRIEUR  
MATERIAL DE ENCAPSULAMIENTO  
MATERIAL DE ENCAPSULAMENTO

**RYNITE®**

**CONNESSIONI ELETTRICHE**  
ELECTRICAL CONNECTIONS  
ELEKTRISCHE ANSCHLÜSSE  
CONNEXIONS ELECTRIQUES  
CONEXIÓN ELÉCTRICA  
CONEXÕES ELÉTRICAS

**FORM A**

EN 175301-803  
(EX DIN 43650)

**TEMPERATURA AMBIENTE**  
AMBIENT TEMPERATURE  
UMGEBUNGSTEMPERATUR  
TEMPÉRATURE AMBIANTE  
TEMPERATURA AMBIENTE  
TEMPERATURA AMBIENTE

**-10 °C**  
**+80 °C**

**GRADO DI PROTEZIONE**  
PROTECTION DEGREE  
SCHUTZART  
DEGRÉ DE PROTECTION  
GRADO DE PROTECCIÓN  
GRAU DE PROTEÇÃO

**IP67**  
**IEC 60529**

Con connettore IP67  
with connector IP67  
Mit Stecker IP67  
Avec connecteur IP67  
Con conector IP67  
Com conector IP67

**OPZIONI**  
OPTIONS  
OPTIONEN  
OPÇÕES

**Altre tensioni/potenze su richiesta**  
*Other voltages/powers on request  
Andere Spannungen/Leistungen auf Anfrage  
Autres tensions/puissances sur demandes  
Otras tensiones-potencia bajo pedido  
Outras tensões/potências sob encomenda*

**SERIE D**

**BOBINA**

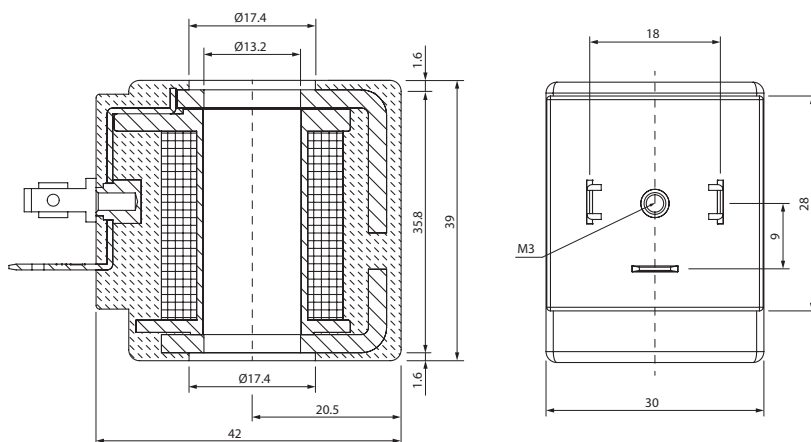
COIL  
SPULE  
BOBINE  
BOBINA  
SOLENOÏDE



**30 mm**

**13 mm**

**ED 100%**



**UL 429 & CSA C22.2 NO. 139-13**

Riferimento <i>Reference</i> <i>Referenz</i> <i>Référence</i> <i>Referencia</i> <i>Referência</i>	Codice <i>Code</i> <i>Code</i> <i>Code</i> <i>Código</i> <i>Código</i>	Tensione <i>Voltage</i> <i>Leistung</i> <i>Tension</i> <i>Tensión</i> <i>Tensão</i>	Potenza <i>Function</i> <i>Leistung</i> <i>Puissance</i> <i>Potencia</i> <i>Potência</i>	Tolleranze di tensione <i>Voltage tolerance</i> <i>Spannungstoleranz</i> <i>Tolérance de la tension</i> <i>Tolerancia de tensión</i> <i>Tolerância de tensão</i>	Temperatura ambiente <i>Ambient temperature</i> <i>Umgebungstemperatur</i> <i>Température ambiante</i> <i>Temperatura ambiente</i> <i>Temperatura Ambiente</i>	
					Min	Max
<b>DA</b>	SOL20012C6000	12V DC	14 W	±10 %	-10 °C	+80 °C
<b>DB</b>	SOL20024C6000	24V DC	14 W	±10 %	-10 °C	+80 °C
<b>D1</b>	SOL20024AB000	24V AC / 50-60 Hz	21 VA	±10 %	-10 °C	+80 °C
<b>D2</b>	SOL20110AB000	110V AC / 50-60 Hz	21 VA	±10 %	-10 °C	+80 °C
<b>D3</b>	SOL20220AB000	220V AC / 50-60 Hz	21 VA	±10 %	-10 °C	+80 °C

**CLASSE DI ISOLAMENTO**

INSULATION CLASS  
ISOLIERSTOFFKLASSE  
CLASSE D'ISOLATION  
CLASE DE AISLAMIENTO  
CLASSE DE ISOLAMENTO

**H**  
**EN 60085**

**MATERIALE INCAPSULAMENTO**

ENCAPSULATION MATERIAL  
VERGUSSTMASSE  
MATERIAUX EXTÉRIEUR  
MATERIAL DE ENCAPSULAMIENTO  
MATERIAL DE ENCAPSULAMENTO

**RYNITE®**

**CONNESSIONI ELETTRICHE**

ELECTRICAL CONNECTIONS  
ELEKTRISCHE ANSCHLÜSSE  
CONNEXIONS ELECTRIQUES  
CONEXIÓN ELÉCTRICA  
CONEXÕES ELÉTRICAS

**FORM A**

EN 175301-803  
(EX DIN 43650)

**TEMPERATURA AMBIENTE**

AMBIENT TEMPERATURE  
UMGEBUNGSTEMPERATUR  
TEMPÉRATURE AMBIANTE  
TEMPERATURA AMBIENTE  
TEMPERATURA AMBIENTE

**-10 °C**  
**+80 °C**

**GRADO DI PROTEZIONE**

PROTECTION DEGREE  
SCHUTZART  
DEGRÉ DE PROTECTION  
GRADO DE PROTECCIÓN  
GRAU DE PROTEÇÃO

**IP67**  
**IEC 60529**

Con connettore IP67  
with connector IP67  
Mit Stecker IP67  
Avec connecteur IP67  
Con conector IP67  
Com conector IP67

**OPZIONI**

OPTIONS  
OPTIONEN  
OPTIONS  
OPCIONES  
OPÇÕES

**Altre tensioni/potenze su richiesta**

*Other voltages/powers on request*  
*Andere Spannungen/Leistungen auf Anfrage*  
*Autres tensions/puissances sur demandes*  
*Otras tensiones-potencia bajo pedido*  
*Outras tensões/potências sob encomenda*

**SERIE E**

**BOBINA**

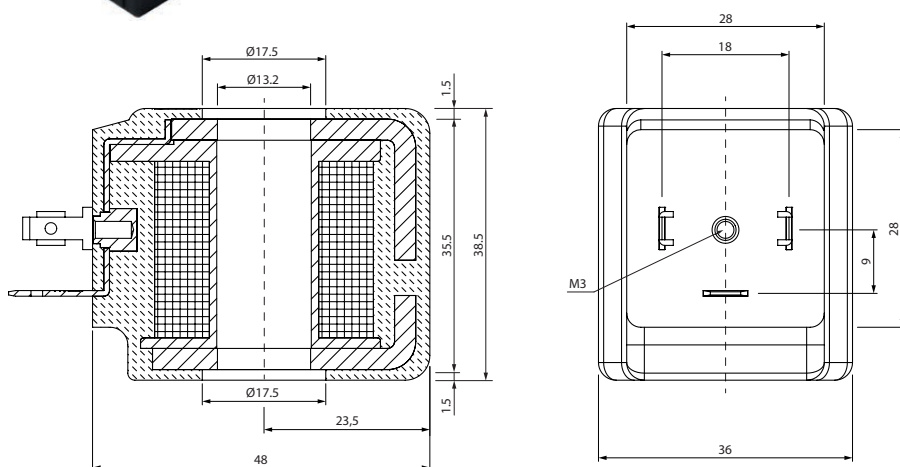
COIL  
SPULE  
BOBINE  
BOBINA  
SOLENÓIDE



**36 mm**

**13 mm**

**ED 100%**



**UL 429 & CSA C22.2 NO. 139-13**

Riferimento Reference Referenz Référéncie Referencia Referência	Codice Code Code Code Código Código	Tensione Voltage Leistung Tension Tensión Tensão	Potenza Function Leistung Puissance Potencia Potência	Tolleranze di tensione Voltage tolerance Spannungstoleranz Tolérance de la tension Tolerancia de tensión Tolerância de tensão	Temperatura ambiente Ambient temperature Umgebungstemperatur Température ambiante Temperatura ambiente Temperatura Ambiente	
					Min	Max
<b>EA</b>	SOL21012C7000	12V DC	22 W	±10 %	-10 °C	+80 °C
<b>EB</b>	SOL21024C7000	24V DC	22 W	±10 %	-10 °C	+80 °C
<b>E1</b>	SOL21024AC000	24V AC / 50-60 Hz	31 VA	±10 %	-10 °C	+80 °C
<b>E2</b>	SOL21110AC000	110V AC / 50-60 Hz	31 VA	±10 %	-10 °C	+80 °C
<b>E3</b>	SOL21220AC000	220V AC / 50-60 Hz	31 VA	±10 %	-10 °C	+80 °C

**CLASSE DI ISOLAMENTO**  
INSULATION CLASS  
ISOLIERSTOFFKLASSE  
CLASSE D'ISOLATION  
CLASE DE AISLAMIENTO  
CLASSE DE ISOLAMENTO

**H**  
**EN 60085**

**MATERIALE INCAPSULAMENTO**  
ENCAPSULATION MATERIAL  
VERGÜSSMASSE  
MATERIAUX EXTÉRIEUR  
MATERIAL DE ENCAPSULAMIENTO  
MATERIAL DE ENCAPSULAMENTO

**RYNITE®**

**CONNESSIONI ELETTRICHE**  
ELECTRICAL CONNECTIONS  
ELEKTRISCHE ANSCHLÜSSE  
CONNEXIONS ELECTRIQUES  
CONEXIÓN ELÉCTRICA  
CONEXÕES ELÉTRICAS

**FORM A**  
EN 175301-803  
(EX DIN 43650)

**TEMPERATURA AMBIENTE**  
AMBIENT TEMPERATURE  
UMGEBUNGSTEMPERATUR  
TEMPÉRATURE AMBIANTE  
TEMPERATURA AMBIENTE  
TEMPERATURA AMBIENTE

**-10 °C**  
**+80 °C**

**GRADO DI PROTEZIONE**  
PROTECTION DEGREE  
SCHUTZART  
DEGRÉ DE PROTECTION  
GRADO DE PROTECCIÓN  
GRAU DE PROTEÇÃO

**IP67**  
**IEC 60529**  
Con connettore IP67  
with connector IP67  
Mit Stecker IP67  
Avec connecteur IP67  
Con conector IP67  
Com conector IP67

**OPZIONI**  
OPTIONS  
OPTIONEN  
OPTIONEN  
OPCIONES  
OPÇÕES

**Altre tensioni/potenze su richiesta**  
Other voltages/powers on request  
Andere Spannungen/Leistungen auf Anfrage  
Autres tensions/puissances sur demandes  
Otras tensiones-potencia bajo pedido  
Outras tensões/potências sob encomenda

**SERIE V - 30mm**

**BOBINA VDE**

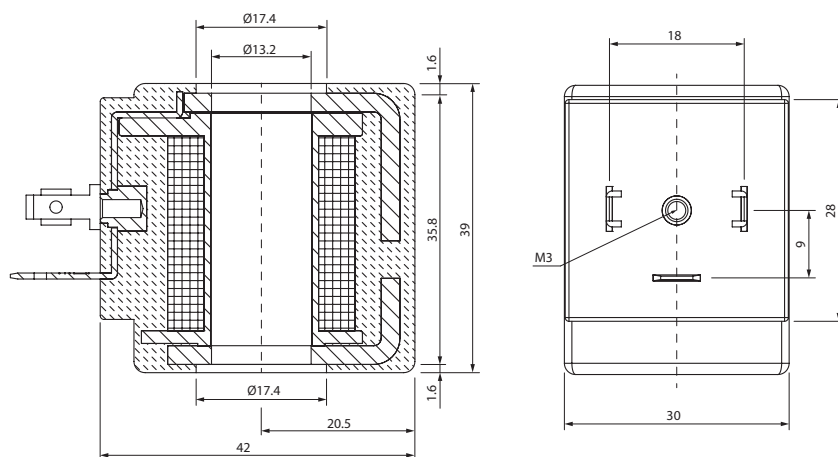
VDE COIL  
VDE-SPULE  
BOBINE VDE  
BOBINA VDE  
SOLENÓIDE VDE



**30 mm**

**13 mm**

**ED 100%**



Riferimento <i>Reference Referenz Référéce Referencia Referência</i>	Codice <i>Code Code Code Código Código</i>	Tensione <i>Voltage Leistung Tension Tensión Tensão</i>	Potenza <i>Function Leistung Puissance Potencia Potência</i>	Tolleranze di tensione <i>Voltage tolerance Spannungstoleranz Tolérance de la tension Tolerancia de tensión Tolerância de tensão</i>	Temperatura ambiente <i>Ambient temperature Umgebungstemperatur Température ambiante Temperatura ambiente Temperatura Ambiente</i>	
					Min	Max
<b>V3</b>	SOLV2220AA000	220V / 230V AC / 50-60 Hz	14VA	±10 %	-10 °C	+80 °C
<b>V4</b>	SOLV2024C6000	24V DC	14W	±10 %	-10 °C	+80 °C

**CLASSE DI ISOLAMENTO**  
INSULATION CLASS  
ISOLIERSTOFFKLASSE  
CLASSE D'ISOLATION  
CLASE DE AISLAMIENTO  
CLASSE DE ISOLAMENTO

**H**  
**EN 60085**

**MATERIALE INCAPSULAMENTO**  
ENCAPSULATION MATERIAL  
VERGUSSTMASSE  
MATERIAUX EXTÉRIEUR  
MATERIAL DE ENCAPSULAMIENTO  
MATERIAL DE ENCAPSULAMENTO

**RYNITE®**

**CONNESSIONI ELETTRICHE**  
ELECTRICAL CONNECTIONS  
ELEKTRISCHE ANSCHLÜSSE  
CONNEXIONS ELECTRIQUES  
CONEXIÓN ELÉCTRICA  
CONEXÕES ELÉTRICAS

**FORM A**  
EN 175301-803  
(EX DIN 43650)

**TEMPERATURA AMBIENTE**  
AMBIENT TEMPERATURE  
UMGEBUNGSTEMPERATUR  
TEMPÉRATURE AMBIANTE  
TEMPERATURA AMBIENTE  
TEMPERATURA AMBIENTE

**-10 °C**  
**+80 °C**

**GRADO DI PROTEZIONE**  
PROTECTION DEGREE  
SCHUTZART  
DEGRÉ DE PROTECTION  
GRADO DE PROTECCIÓN  
GRAU DE PROTEÇÃO

**IP67**  
**IEC 60529**  
Con connettore IP67  
with connector IP67  
Mit Stecker IP67  
Avec connecteur IP67  
Con conector IP67  
Com conector IP67

**SERIE Y**

**BOBINA**

COIL  
SPULE  
BOBINE  
BOBINA  
SOLENÓIDE



**50 mm**

**14 mm**

**ED 100%**



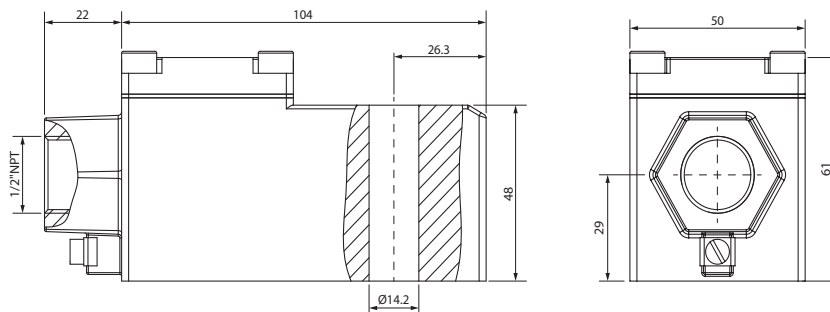
**ATEX II 2GD**

**Ex d IIC T6 o T5 o T4 Gb IP66**

**Ex tb IIIC T85°C o T100°C o T135°C Db IP66**

**CESI 03 ATEX 344/02**

**Tamb -40°C ÷ +35°C(T6) o +50°C(T5) o +60°C(T4)**



Riferimento Reference Referenz Référence Referencia Referência	Codice Code Code Code Código Código	Tensione Voltage Leistung Tension Tensión Tensão	Potenza Function Leistung Puissance Potencia Potência	Tolleranze di tensione Voltage tolerance Spannungstoleranz Tolérance de la tension Tolerancia de tensión Tolerância de tensão
<b>YA</b>	SOLY0012C5000	12V DC	8 W	±10 %
<b>YB</b>	SOLY0024C5000	24V AC / DC	8 W	±10 %
<b>Y2</b>	SOLY0110C5000	110V/120V AC / DC	8 W	±10 %
<b>Y3</b>	SOLY0220C5000	220V/240V AC / DC	8 W	±10 %

**CLASSE DI ISOLAMENTO**  
CLASS OF ISOLATION  
ISOLIERSTOFFKLASSE  
CLASSE D'ISOLATION  
CLASE DE AISLAMIENTO  
CLASSE DE ISOLAMENTO

**H**  
**EN 60085**

**MATERIALE CUSTODIA**  
CASE MATERIAL  
GEHÄUSEMATERIAL  
MATERIAU DU BOITIER  
MATERIAL DE LA CAJA  
MATERIAL DA CAPA

**ALUMINIUM**

**Acciaio Inox su richiesta**  
Stainless Steel on request  
Edelstahl auf anfrage  
acier inoxydable sur demande  
acero inoxidable bajo pedido  
aço inoxidável sob encomenda

**CERTIFICAZIONI SU RICHIESTA**  
CERTIFICATIONS ON REQUEST  
ZERTIFIZIERUNGEN AUF ANFRAGE  
CERTIFICATIONS SUR DEMANDE  
CERTIFICACIONES BAJO SOLICITUD  
CERTIFICAÇÕES SOB ENCOMENDA

**EAC**  
**INMETRO**  
**CCOE**  
**PESO**  
**CCC**

**GRADO DI PROTEZIONE**  
DEGREE OF PROTECTION  
SCHUTZART  
DEGRÉ DE PROTECTION  
GRADO DE PROTECCIÓN  
GRAU DE PROTEÇÃO

**IP66**  
**IEC 60529**

**INGRESSO CAVI**  
CABLE ENTRY  
KABELDURCHFÜHRUNGEN  
ENTRÉE DE CÂBLE  
ENTRADA DE CABLE  
ENTRADA DE CABOS

**1/2" NPT**

**Su richiesta M20x1.5**  
On request M20x1.5  
Auf Anfrage M20x1.5  
Sur demande M20x1.5  
Bajo pedido M20x1.5  
Sob encomenda M20x1.5

**VERSIONI SPECIALI**  
SPECIAL VERSION  
SONDERAUSFÜHRUNG  
VERSION SPECIALE  
VERSIÓN ESPECIAL  
VERSÕES ESPECIAIS

**Su richiesta**  
On request  
Auf Anfrage  
Sur demande  
A petición  
Sob encomenda

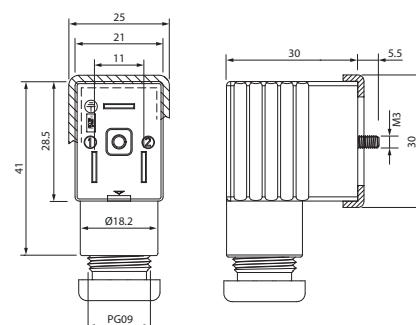
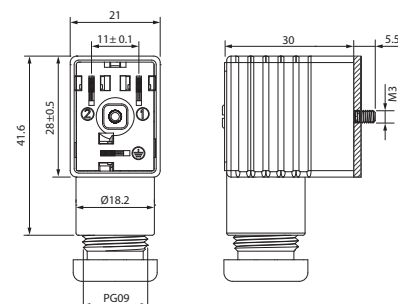
**ALTRE CARATTERISTICHE**  
OTHER FEATURES  
ANDERE EIGENSCHAFTEN  
AUTRES CARACTÉRISTIQUES  
OTRAS CARACTERÍSTICA  
OUTRAS CARACTERÍSTICAS





**Morsettiera integrata, ingresso cavi orizzontale, soppressore picchi di tensione, doppia guarnizione, condizioni ambientali estreme**  
Integrated terminal block, horizontal cable entry, surge suppressor, double gasket, extreme environmental conditions  
Integrierte Klemmleiste, horizontale Kabeleinführung, Überspannungsschutz, doppelte Dichtung, extreme Umweltbedingungen  
Bornier intégré, entrée de câble horizontale, sur-tension, double étanchéité, conditions environnementales extrêmes  
Bloque de terminales integrado, entrada de cable horizontal, supresor de sobretensiones, doble cierre, condiciones ambientales extremas  
Bloco terminal ntegrado, entrada de cabo horizontal, supressor de pico de tensão, dupla vedação, condições ambientais extremas

**CONNETTORE**

CONNECTOR  
STECKER  
CONNECTEURS  
CONECTOR  
CONECTOR

 **22 mm**



Codice Code Code Code Código Código	Taglia Size Größe Dimensions Talla Tamanho	Colore Colour Farbe Couleur Color Cor	Caratteristiche Characteristics Eigenschaften Caractéristiques Características Características
CON01 000 01	22 mm	■ BLACK	2 POLI - PINS - PINS - BROCHES - PINS - PINOS
CON02 024 00	22 mm	□ TRANSPARENT	● LED + VDR 0 - 24V
CON02 110 00	22 mm	□ TRANSPARENT	● LED + VDR 110V
CON02 250 00	22 mm	□ TRANSPARENT	● LED + VDR 220V
* CONU1 000 01	 22 mm	■ BLACK	2 POLI - PINS - PINS - BROCHES - PINS - PINOS
* CONU2 024 00	 22 mm	□ TRANSPARENT	● LED + VDR 0 - 24V
* CONU2 110 00	 22 mm	□ TRANSPARENT	● LED + VDR 110V
* CONU2 250 00	 22 mm	□ TRANSPARENT	● LED + VDR 220V

\*: UL 1977 AND CAN/CSA C22.2 NO. 182.3

VDR: Dotati di Varistore come dispositivo di protezione delle sovratensioni.

Fitted with varistors as surge protection device.

Ausgestattet mit Varistor als ÜberSpannungsschutz.

Equipé avec varistance de protection contre les sur Tensions.

Dotado de Varistor como dispositivo de protección de sobretensiones.

Dotados de Varistor como dispositivo de proteção de sobretensão.



Schema elettrico

Wiring

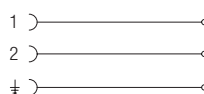
Elektroschema

Schéma électrique

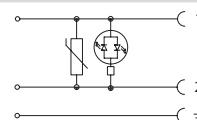
Esquema eléctrico

Esquema elétrico

CON01 000 01  
CONU1 000 01



CON02 024 00 CON02 110 00 CON02 250 00  
CONU2 024 00 CONU2 110 00 CONU2 250 00



CONNESSIONI ELETTRICHE  
ELECTRICAL CONNECTIONS  
ELEKTRISCHE ANSCHLÜSSE  
CONNEXIONS ELECTRIQUES  
CONEXIÓN ELÉCTRICA  
CONEXÕES ELÉTRICAS

FORM  
B - INDUSTRIAL

EN 175301-803  
(EX DIN 43650)

GRADO DI PROTEZIONE  
PROTECTION DEGREE  
SCHUTZART  
DEGRÉ DE PROTECTION  
GRADO DE PROTECCIÓN  
GRAU DE PROTEÇÃO

IP67  
IEC 60529

DIAMETRO CAVO  
CABLE DIAMETER  
KABELDURCHMESSER  
DIAMÈTRE DU CABLE  
DIÁMETRO CABLE  
DIÁMETRO DO CABO

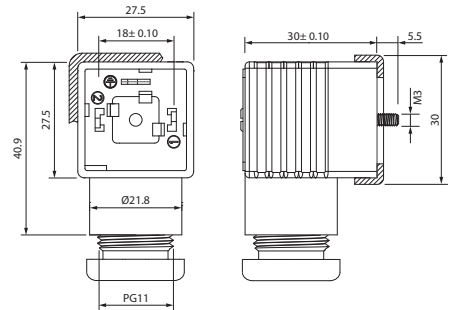
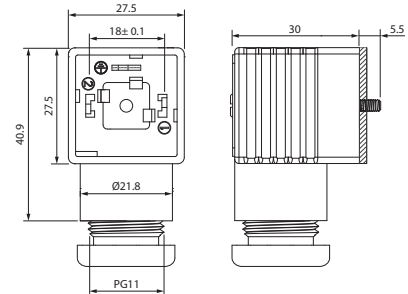
6 ÷ 8 mm

**CONNETTORE**

CONNECTOR  
STECKER  
CONNECTEURS  
CONECTOR  
CONECTOR



**30-36 mm**



	Taglia Size Grösse Dimensions Talla Tamanho	Colore Colour Farbe Couleur Color Cor	Caratteristiche Characteristics Eigenschaften Caractéristiques Características Características
<b>CON31 000 01</b>	30 - 36 mm	BLACK	2 POLI - PINS - PINS - BROCHES - PINS - PINOS
<b>CON32 024 00</b>	30 - 36 mm	TRANSPARENT	● LED + VDR 0 - 24V
<b>CON32 110 00</b>	30 - 36 mm	TRANSPARENT	● LED + VDR 110V
<b>CON32 250 00</b>	30 - 36 mm	TRANSPARENT	● LED + VDR 220V
* <b>CONU3 100 01</b>	30 - 36 mm	BLACK	2 POLI - PINS - PINS - BROCHES - PINS - PINOS
* <b>CONU3 202 40</b>	30 - 36 mm	TRANSPARENT	● LED + VDR 0 - 24V
* <b>CONU3 211 00</b>	30 - 36 mm	TRANSPARENT	● LED + VDR 110V
* <b>CONU3 225 00</b>	30 - 36 mm	TRANSPARENT	● LED + VDR 220V

\*: UL 1977 AND CAN/CSA C22.2 NO. 182.3

VDR: Dotati di Varistore come dispositivo di protezione delle sovratensioni.

Fitted with varistors as surge protection device.

Ausgestattet mit Varistor als ÜberSpannungsschutz.

Équipé avec varistance de protection contre les sur Tensions.

Dotado de Varistor como dispositivo de protección de sobretensiones.

Dotados de Varistor como dispositivo de proteção de sobretensão.



**Schema elettrico**

Wiring

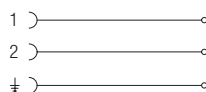
Elektroschema

Schéma électrique

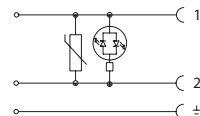
Esquema eléctrico

Esquema elétrico

CON31 000 01  
CONU3 100 01



CON32 024 00 CON32 110 00 CON32 250 00  
CONU3 202 40 CONU3 211 00 CONU3 225 00



**CONNESSIONI ELETTRICHE**  
ELECTRICAL CONNECTIONS  
ELEKTRISCHE ANSCHLÜSSE  
CONNEXIONS ELECTRIQUES  
CONEXIÓN ELÉCTRICA  
CONEXÕES ELÉTRICAS

**FORM A**

EN 175301-803  
(EX DIN 43650)

**GRADO DI PROTEZIONE**  
PROTECTION DEGREE  
SCHUTZART  
DEGRÉ DE PROTECTION  
GRADO DE PROTECCIÓN  
GRAU DE PROTEÇÃO

**IP67**  
IEC 60529

**DIAMETRO CAVO**  
CABLE DIAMETER  
KABELDURCHMESSER  
DIAMÈTRE DU CABLE  
DIÁMETRO CABLE  
DIÁMETRO DO CABO

**6 ÷ 8 mm**  
&  
**8 ÷ 11 mm**

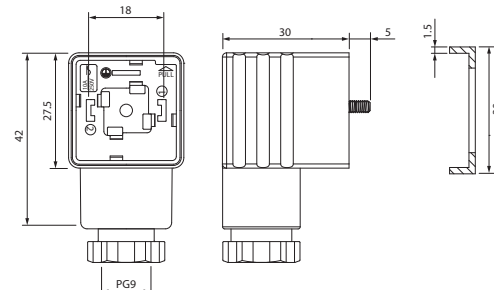
**"ENERGY SAVING"**

**CONNETTORE**



**30-36 mm**

CONNECTOR  
STECKER  
CONNECTEURS  
CONECTOR  
CONECTOR



Codice Code Code Code Código Código	Taglia Size Größe Dimensions Talla Tamanho	Colore Colour Farbe Couleur Color Cor	Caratteristiche Characteristics Eigenschaften Caractéristiques Características Características
<b>CON33 012 00</b>	30 - 36 mm	☐ TRANSPARENT	<b>ENERGY SAVING</b> 12 V DC (8 ÷ 20)
<b>CON33 024 00</b>	30 - 36 mm	☐ TRANSPARENT	<b>ENERGY SAVING</b> 24 V DC (18 ÷ 30)

**ENERGY SAVING**

**IT**

Il connettore Energy Saving consente di ridurre fino al 40% la potenza assorbita dall'elettrovalvola durante l'alimentazione, grazie alla tecnologia "speed up & holding". Inizialmente, fornisce piena potenza per 600 ms, per poi ridurla tramite un comando PWM che regola la corrente nella bobina. Questo garantisce prestazioni elevate e una commutazione rapida e sicura, con un notevole risparmio energetico nella fase di mantenimento, riducendo anche la temperatura. Il connettore è protetto contro cortocircuiti, sovraccarichi e inversioni di polarità, e adatta automaticamente la potenza in uscita alle variazioni della tensione d'ingresso.

**ENERGY SAVING**

**GB**

The Energy Saving connector reduces the power absorbed by the solenoid valve during supply by up to 40 per cent, thanks to 'speed up & holding' technology. Initially, it provides full power for 600 ms, and then reduces it via a PWM command that regulates the current in the coil. This ensures high performance and fast, safe switching, with considerable energy savings in the holding phase, while also reducing temperature. The connector is protected against short circuits, overloads and polarity reversals, and automatically adapts output power to changes in input voltage.

**ENERGY SAVING**

**DE**

Der Energy Saving Connector reduziert die Leistungsaufnahme des Magnetventils während der Versorgung um bis zu 40 Prozent, dank der „Speed Up & Holding“-Technologie. Er stellt zunächst 600 ms lang die volle Leistung zur Verfügung und reduziert sie dann über einen PWM-Befehl, der den Strom in der Spule reguliert. Dies gewährleistet eine hohe Leistung und ein schnelles, sicheres Schalten mit erheblichen Energieeinsparungen in der Haltephase und reduziert zudem die Temperatur. Der Steckverbinder ist gegen Kurzschluss, Überlast und Verpolung geschützt und passt die Ausgangsleistung automatisch an Änderungen der Eingangsspannung an.

**ENERGY SAVING**

**FR**

Le connecteur d'économie d'énergie réduit la puissance absorbée par l'électrovanne pendant l'alimentation jusqu'à 40 %, grâce à la technologie « speed up & holding ». Dans un premier temps, il fournit la pleine puissance pendant 600 ms, puis la réduit par le biais d'une commande PWM qui régule le courant dans la bobine. Cela garantit des performances élevées et une commutation rapide et sûre, avec des économies d'énergie considérables dans la phase de maintien, tout en réduisant la température. Le connecteur est protégé contre les courts-circuits, les surcharges et les inversions de polarité, et adapte automatiquement la puissance de sortie aux variations de la tension d'entrée.

**ENERGY SAVING**

**ES**

El conector de ahorro de energía reduce hasta un 40% la potencia absorbida por la electroválvula durante la alimentación, gracias a la tecnología «speed up & holding». Inicialmente, suministra toda la potencia durante 600 ms y, a continuación, la reduce mediante un comando PWM que regula la corriente en la bobina. Esto garantiza un alto rendimiento y una conmutación rápida y segura, con un considerable ahorro de energía en la fase de retención, además de reducir la temperatura. El conector está protegido contra cortocircuitos, sobrecargas e inversiones de polaridad, y adapta automáticamente la potencia de salida a los cambios en la tensión de entrada.

**ENERGY SAVING**

**PT**

O conector de economia de energia reduz a energia absorvida pela válvula solenoide durante a alimentação em até 40%, graças à tecnologia "speed up & holding". Inicialmente, ele fornece potência total por 600 ms e, em seguida, reduz essa potência por meio de um comando PWM que regula a corrente na bobina. Isso garante alto desempenho e comutação rápida e segura, com considerável economia de energia na fase de retenção, além de reduzir a temperatura. O conector é protegido contra curtos-circuitos, sobrecargas e inversões de polaridade, e adapta automaticamente a potência de saída às mudanças na tensão de entrada.



**Schema elettrico**

Wiring

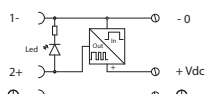
Elektroschema

Schéma électrique

Esquema eléctrico

Esquema elétrico

**CON33 012 00**  
**CON33 024 00**



**CONNESSIONI ELETTRICHE**  
ELECTRICAL CONNECTIONS  
ELEKTRISCHE ANSCHLÜSSE  
CONNEXIONS ELECTRIQUES  
CONEXIÓN ELÉCTRICA  
CONEXÕES ELÉTRICAS

**FORM A**

EN 175301-803  
(EX DIN 43650)

**GRADO DI PROTEZIONE**  
PROTECTION DEGREE  
SCHUTZART  
DEGRÉ DE PROTECTION  
GRADO DE PROTECCIÓN  
GRAU DE PROTEÇÃO

**IP65**  
**IEC 60529**

**DIAMETRO CAVO**  
CABLE DIAMETER  
KABELDURCHMESSER  
DIAMÈTRE DU CABLE  
DIÁMETRO CABLE  
DIÁMETRO DO CABO

**6 ÷ 8 mm**

**ELETTROVALVOLE PER FLUIDI**

*SOLENOID VALVES FOR FLUIDS*

*MAGNETVENTILE FÜR FLÜSSIGKEITEN*

*ELECTROVANNES POUR FLUIDES*

*ELECTROVÁLVULAS PARA FLUIDOS*

*ELETTROVÁLVULAS PARA FLUIDOS*

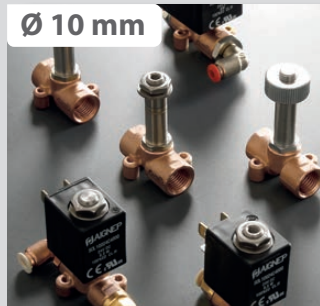


**Serie Fluidity**

## 1. Serie 01F 2/2 NC-NO - 3/2 NC-NO - 2/2 LATCHING

### ELETTROVALVOLE AD AZIONAMENTO DIRETTO CON CORPO IN OTTONE

DIRECT ACTING SOLENOID VALVES WITH BRASS BODY  
 MAGNETVENTILE MIT DIREKTER BETÄTIGUNG MIT MESSINGGEHÄUSE  
 ÉLECTROVANNES À COMMANDE DIRECTE AVEC CORPS EN LAITON  
 ELECTROVÁLVULAS DE ACCIONAMIENTO DIRECTO CON CUERPO DE LATÓN  
 ELETROVÁLVULAS DE ACIONAMENTO DIRETO COM CORPO DE LATÃO



## 2. Serie X1F 2/2 NC-NO - 3/2 NC-NO - 2/2 LATCHING

### ELETTROVALVOLE AD AZIONAMENTO DIRETTO CON CORPO IN ACCIAIO INOX 316L

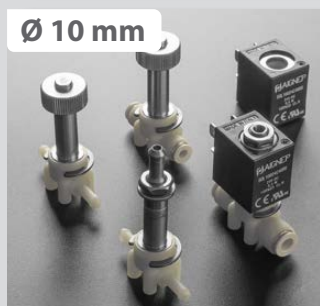
DIRECT ACTING SOLENOID VALVES WITH STAINLESS STEEL 316L BODY  
 DIREKTWIRKENDE MAGNETVENTILE MIT EDELSTAHLGEHÄUSE 316L  
 ELECTROVANNES A ACTIONNEMENT DIRECT AVEC CORPS EN ACIER INOX 316L  
 ELECTROVÁLVULAS DE ACCIONAMIENTO DIRECTO CON CUERPO EN ACERO INOX 316L  
 ELETROVÁLVULAS DE ACIONAMENTO DIRETO COM CORPO EM AÇO-INOX 316L



## 3. Serie T1F 2/2 NC-NO - 3/2 NC

### ELETTROVALVOLE AD AZIONAMENTO DIRETTO CON CORPO IN TECNOPOLIMERO

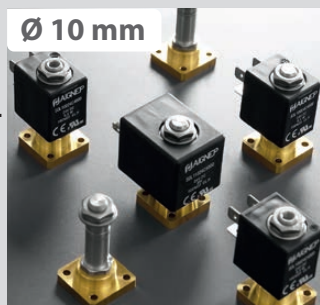
DIRECT ACTING SOLENOID VALVES WITH TECHNOPOLYMER BODY  
 MAGNETVENTILE MIT DIREKTER BETÄTIGUNG MIT GEHÄUSE AUS TECHNOPOLYMER  
 ÉLECTROVANNES À COMMANDE DIRECTE AVEC CORPS EN TECHNOPOLYMÈRE  
 ELECTROVÁLVULAS DE ACCIONAMIENTO DIRECTO CON CUERPO DE TECNOPOLÍMERO  
 ELETROVÁLVULAS DE ACIONAMENTO DIRETO COM CORPO EM TECNOPOLÍMERO



## 4. Serie F1F 2/2 NC-NO - 3/2 NC-NO - 2/2 LATCHING

### ELETTROVALVOLE AD AZIONAMENTO DIRETTO CON FISSAGGIO A FLANGIA E CORPO IN OTTONE CW510L

DIRECT ACTING SOLENOID VALVES WITH FLANGE FIXING AND BRASS CW510L BODY  
 MAGNETVENTILE MIT DIREKTER BETÄTIGUNG FLANSCHBEFESTIGUNG UND MESSINGGEHÄUSE CW510L  
 ELECTROVANNES A ACTIONNEMENT DIRECT AVEC FIXATION DE LA BRIDE ET CORPS EN LAITON CW510L  
 ELECTROVÁLVULAS DE ACCIONAMIENTO DIRECTO CON FIJACIÓN DE BRIDA Y CUERPO DE LATÓN CW510L  
 ELETROVÁLVULAS DE ACIONAMENTO DIRETO COM FIXAÇÃO DE FLANGE E CORPO DE LATÃO CW510L



## 5. Serie 02F 2/2 NC-NO - 3/2 NC-NO

### ELETTROVALVOLE AD AZIONAMENTO DIRETTO CON CORPO IN OTTONE

DIRECT ACTING SOLENOID VALVES WITH BRASS BODY  
 MAGNETVENTILE MIT DIREKTER BETÄTIGUNG MIT MESSINGGEHÄUSE  
 ÉLECTROVANNES À COMMANDE DIRECTE AVEC CORPS EN LAITON  
 ELECTROVÁLVULAS DE ACCIONAMIENTO DIRECTO CON CUERPO DE LATÓN  
 ELETROVÁLVULAS DE ACIONAMENTO DIRETO COM CORPO DE LATÃO



## 6. Serie X2F 2/2 NC-NO - 3/2 NC-NO

### ELETTROVALVOLE AD AZIONAMENTO DIRETTO CON CORPO IN ACCIAIO INOX 316L

DIRECT ACTING SOLENOID VALVES WITH STAINLESS STEEL 316L BODY  
 DIREKTWIRKENDE MAGNETVENTILE MIT EDELSTAHLGEHÄUSE 316L  
 ELECTROVANNES A ACTIONNEMENT DIRECT AVEC CORPS EN ACIER INOX 316L  
 ELECTROVÁLVULAS DE ACCIONAMIENTO DIRECTO CON CUERPO EN ACERO INOX 316L  
 ELETROVÁLVULAS DE ACIONAMENTO DIRETO COM CORPO EM AÇO-INOX 316L



## 7. Serie K2F 2/2 NC-NO - 3/2 NC-NO

### ELETTROVALVOLE AD AZIONAMENTO DIRETTO CON CORPO IN ACCIAIO INOX 304

DIRECT ACTING SOLENOID VALVES WITH STAINLESS STEEL 304 BODY

DIREKTWIRKENDE MAGNETVENTILE MIT EDELSTAHLGEHÄUSE 304

ELECTROVANNES A ACTIONNEMENT DIRECT AVEC CORPS EN ACIER INOX 304

ELECTROVÁLVULAS DE ACCIONAMIENTO DIRECTO CON CUERPO EN ACERO INOX 304

ELETTROVÁLVULAS DE ACIONAMENTO DIRETO COM CORPO EM AÇO-INOX 304



## 8. Serie F2F 2/2 NC-NO - 3/2 NC-NO

### ELETTROVALVOLE AD AZIONAMENTO DIRETTO CON FISSAGGIO A FLANGIA E CORPO IN OTTONE CW510L

DIRECT ACTING SOLENOID VALVES WITH FLANGE FIXING AND BRASS CW510L BODY

MAGNETVENTILE MIT DIREKTER BETÄTIGUNG FLANSCHBEFESTIGUNG UND MESSINGGEHÄUSE CW510L

ELECTROVANNES A ACTIONNEMENT DIRECT AVEC FIXATION DE LA BRIDE ET CORPS EN LAITON CW510L

ELECTROVÁLVULAS DE ACCIONAMIENTO DIRECTO CON FIJACIÓN DE BRIDA Y CUERPO DE LATÓN CW510L

ELETTROVÁLVULAS DE ACIONAMENTO DIRETO COM FIXAÇÃO DE FLANGE E CORPO DE LATÃO CW510L



## 9. Serie 03F 2/2 NC

### ELETTROVALVOLE A MEMBRANA GUIDATA CON CORPO IN OTTONE

GUIDED DIAPHRAGM SOLENOID VALVES WITH BRASS BODY

GEFÜHRTE MEMBRAN-MAGNETVENTILE MIT MESSINGGEHÄUSE

ÉLECTROVANNES À MEMBRANE GUIDÉE AVEC CORPS EN LAITON

ELECTROVALVULAS DE MEMBRANA GUIADA CON CUERPO DE LATÓN

ELETTROVÁLVULAS DE MEMBRANA GUIADA COM CORPO DE LATÃO



## 10. Serie X3F 2/2 NC

### ELETTROVALVOLE A MEMBRANA GUIDATA CON CORPO IN ACCIAIO INOX AISI 316L

GUIDED DIAPHRAGM SOLENOID VALVES WITH IN STAINLESS STEEL AISI 316L BODY

GEFÜHRTE MEMBRAN-MAGNETVENTILE MIT EDELSTAHL AISI 316L

ÉLECTROVANNES À MEMBRANE GUIDÉE AVEC CORPS EN ACIER INOX AISI 316L

ELECTROVALVULAS DE MEMBRANA GUIADA CON CUERPO EN ACERO INOX AISI 316L

ELETTROVÁLVULAS DE MEMBRANA GUIADA COM CORPO EM AÇO INOX AISI 316L



## 11. Serie 04F 2/2 NC-NO - 2/2 LATCHING

### ELETTROVALVOLE SERVO-AZIONATE CON CORPO IN OTTONE

SERVO-ASSISTED SOLENOID VALVES WITH BRASS BODY

SERVO-GESTEUERTE MAGNETVENTILE MIT MESSINGGEHÄUSE

ÉLECTROVANNES SERVO ASSISTEES AVEC CORPS EN LAITON

ELECTROVALVULA SERVOACCIONADA CON CUERPO DE LATÓN

ELETTROVÁLVULAS SERVO-PILOTADAS COM CORPO DE LATÃO



## 12. Serie X4F 2/2 NC-NO - 2/2 LATCHING

### ELETTROVALVOLE SERVO-AZIONATE CON CORPO IN ACCIAIO INOX 316L

SERVO-ASSISTED SOLENOID VALVES WITH STAINLESS STEEL 316L BODY

SERVO-GESTEUERTE MAGNETVENTILE MIT EDELSTAHLGEHÄUSE 316L

ÉLECTROVANNES SERVO ASSISTEES AVEC CORPS EN ACIER INOX 316L

ELECTROVALVULA SERVOACCIONADA CON CUERPO EN ACERO INOX 316L

ELETTROVÁLVULAS SERVO-PILOTADAS COM CORPO EM AÇO-INOX 316L



**13. Serie 05F 2/2 NC****ELETTROVALVOLE SERVO-AZIONATE A PISTONE CON CORPO IN OTTONE**

PISTON SERVO-ASSISTED SOLENOID VALVES WITH BRASS BODY  
 SERVO-GESTEUERTE MAGNETVENTILE MIT KOLBEN MIT MESSINGGEHÄUSE  
 ÉLECTROVANNES SERVO ASSISTÉES À PISTON AVEC CORPS EN LAITON  
 ELECTROVALVULA SERVOACCIONADA DE PISTÓN CON CUERPO DE LATÓN  
 ELETROVÁLVULAS SERVO-PILOTADAS DE PISTÃO COM CORPO DE LATÃO

**14. Serie 06F 2/2 NC ΔP = 0 bar****ELETTROVALVOLE A MEMBRANA TRAINATA**

ASSISTED-LIFT DIAPHRAGM SOLENOID VALVES  
 MEMBRAN-MAGNETVENTILE MIT UNTERSTÜTZTEM HUB  
 ÉLECTROVANNES À MEMBRANE À LEVAGE ASSISTÉ  
 ELECTROVALVULAS DE MEMBRANA DE ELEVACIÓN ASISTIDA  
 ELETROVÁLVULAS DE MEMBRANA COM ELEVAÇÃO ASSISTIDA

**15. Serie X6F 2/2 NC ΔP = 0 bar****ELETTROVALVOLE A MEMBRANA TRAINATA IN ACCIAIO INOX 316L**

ASSISTED-LIFT DIAPHRAGM SOLENOID VALVES IN STAINLESS STEEL 316L  
 MEMBRAN-MAGNETVENTILE MIT UNTERSTÜTZTEM HUB MIT EDELSTAHL 316L  
 ÉLECTROVANNES À MEMBRANE À LEVAGE ASSISTÉ EN ACIER INOX 316L  
 ELECTROVALVULAS DE MEMBRANA DE ELEVACIÓN ASISTIDA EN ACERO INOX 316L  
 ELETROVÁLVULAS DE MEMBRANA COM ELEVAÇÃO ASSISTIDA EM AÇO INOX 316L

**16. Serie 08F 2/2 NO****ELETTROVALVOLE IN LINEA AD AZIONAMENTO DIRETTO CON CORPO IN OTTONE**

DIRECT ACTUATED IN-LINE SOLENOID VALVES WITH BRASS BODY  
 INLINE-MAGNETVENTILE MIT DIREKTER BETÄTIGUNG MIT MESSINGGEHÄUSE  
 ÉLECTROVANNES EN LIGNE À COMMANDE DIRECTE AVEC CORPS EN LAITON  
 ELECTROVÁLVULAS EN LÍNEA DE ACCIONAMIENTO DIRECTO CON CUERPO DE LATÓN  
 ELETROVÁLVULAS EM LINHA DE ACIONAMENTO DIRETO COM CORPO DE LATÃO

**17. Serie 02A 2/2 NC****ELETTROVALVOLE AD AZIONAMENTO DIRETTO CON CORPO IN OTTONE PER BOBINA ATEX "SERIE Y"**

DIRECT ACTING SOLENOID VALVES WITH BRASS BODY FOR "SERIES Y" ATEX COIL  
 MAGNETVENTILE MIT DIREKTER BETÄTIGUNG MIT MESSINGGEHÄUSE FÜR SPULE ATEX "Y-SERIE"  
 ELECTROVANNES À COMMANDE DIRECTE AVEC CORPS EN LAITON POUR BOBINE ATEX "SERIE Y"  
 ELECTROVÁLVULAS DE ACCIONAMIENTO DIRECTO CON CUERPO DE LATÓN PARA BOBINA ATEX "SERIE Y"  
 ELETROVÁLVULAS DE ACIONAMENTO DIRETO COM CORPO DE LATÃO PARA BOBINA ATEX "SERIE Y"

**17. Serie X2A 2/2 NC****ELETTROVALVOLE AD AZIONAMENTO DIRETTO CON CORPO IN ACCIAIO INOX 316L PER BOBINA ATEX "SERIE Y"**

DIRECT ACTING SOLENOID VALVES WITH STAINLESS STEEL 316L BODY FOR "SERIES Y" ATEX COIL  
 MAGNETVENTILE MIT DIREKTER BETÄTIGUNG MIT KÖRPER EDELSTAHL 316L FÜR SPULE ATEX "Y-SERIE"  
 ELECTROVANNES À COMMANDE DIRECTE AVEC CORPS EN ACIER INOX 316L POUR BOBINE ATEX "SERIE Y"  
 ELECTROVÁLVULAS DE ACCIONAMIENTO DIRECTO CON CUERPO DE ACERO INOX 316L PARA BOBINA ATEX "SERIE Y"  
 ELETROVÁLVULAS DE ACIONAMENTO DIRETO COM CORPO EM AÇO-INOX 316L PARA BOBINA ATEX "SERIE Y"



## 17. Serie K2A 2/2 NC

**ELETTROVALVOLE AD AZIONAMENTO DIRETTO CON CORPO IN ACCIAIO INOX 304 PER BOBINA ATEX "SERIE Y"**  
 DIRECT ACTING SOLENOID VALVES WITH STAINLESS STEEL 304 BODY FOR "SERIES Y" ATEX COIL  
 MAGNETVENTILE MIT DIREKTER BETÄTIGUNG MIT KÖRPER EDELSTAHL 304 FÜR SPULE ATEX "Y-SERIE"  
 ELECTROVANNES À COMMANDE DIRECTE AVEC CORPS EN ACIER INOX 304 POUR BOBINE ATEX "SERIE Y"  
 ELECTROVALVULA DE ACCIONAMIENTO DIRECTO CON CUERPO DE ACERO INOX 304 PARA BOBINA ATEX "SERIE Y"  
 ELETROVÁLVULAS DE ACIONAMENTO DIRETO COM CORPO EM AÇO-INOX 304 PARA BOBINA ATEX "SERIE Y"



## 17. Serie 04A 2/2 NC

**ELETTROVALVOLE SERVO-AZIONATE CON CORPO IN OTTONE PER BOBINA ATEX "SERIE Y"**  
 SERVO-ASSISTED SOLENOID VALVES WITH BRASS BODY FOR "SERIES Y" ATEX COIL  
 SERVO-GESTEUERTE MAGNETVENTILE MIT MESSINGGEHÄUSE FÜR SPULE ATEX "Y-SERIE"  
 ELECTROVANNES SERVO ASSISTEES AVEC CORPS EN LAITON POUR BOBINE ATEX "SERIE Y"  
 ELECTROVALVULA SERVOACCIONADA CON CUERPO DE LATÓN PARA BOBINA ATEX "SERIE Y"  
 ELETROVÁLVULAS SERVO-PILOTADAS COM CORPO DE LATÃO PARA BOBINA ATEX "SERIE Y"



## 17. Serie X4A 2/2 NC

**ELETTROVALVOLE SERVO-AZIONATE CON CORPO IN ACCIAIO INOX AISI 316L PER BOBINA ATEX "SERIE Y"**  
 SERVO-ASSISTED SOLENOID VALVES WITH STAINLESS STEEL 316L BODY FOR "SERIES Y" ATEX COIL  
 SERVO-GESTEUERTE MAGNETVENTILE MIT KÖRPER EDELSTAHL AISI 316L FÜR SPULE ATEX "Y-SERIE"  
 ÉLECTROVANNES SERVO ASSISTEES AVEC CORPS EN ACIER INOX AISI 316L POUR BOBINE ATEX "SERIE Y"  
 ELECTROVALVULA SERVOACCIONADA CON CUERPO EN ACERO INOX AISI 316L PARA BOBINA ATEX "SERIE Y"  
 ELETROVÁLVULAS SERVO-PILOTADAS COM CORPO EM AÇO INOX AISI 316L PARA BOBINA ATEX "SERIE Y"



## 18. Serie 90975 - 90976 2/2 NC

**VALVOLA DI SCARICO CONDENZA**  
 DRAIN VALVE  
 ABLASSVENTIL  
 ROBINET DE PURGE DES CONDENSATS  
 VÁLVULA DE VACIADO  
 VÁLVULA DE DRENAGEM



## 19. Coils & Connectors

**BOBINE E CONNETTORI**  
 COILS AND CONNECTORS  
 SPULEN UND STECKER  
 BOBINES ET CONNECTEURS  
 BOBINAS Y CONECTORES  
 BOBINAS E CONECTORES



## 20. Accessories & Solenoid Pilots

**RICAMBI E ACCESSORI FLUIDITY - ELETTROPILOTI**  
 FLUIDITY SPARE PARTS AND ACCESSORIES - SOLENOID PILOTS  
 FLUIDITY ERSATZTEILE UND ZUBEHÖR - ELEKTROPILOTEN  
 PIÈCES ET ACCESSOIRES FLUIDITY - ÉLECTROPILOTES  
 RECAMBIOS Y ACCESORIOS FLUIDITY - ELECTROPILOTOS  
 SOBRESSELENTES E ACESSÓRIOS FLUIDITY - PILOTOS ELÉTRICOS



**21. Serie X7F****VALVOLA COASSIALE DI INTERCETTAZIONE**

COAXIAL VALVE

PNEUMATISCHES AXIALVENTIL

VANNE COAXIALE

VÁLVULA COAXIAL

VÁLVULA COAXIAL DE INTERCEPTAÇÃO

**22. Serie 09F****2/2 NC****VALVOLA A IMPULSI**

PULSE VALVE

IMPULSMAGNETVENTIL

ÉLECTROVANNE À IMPULSION

VÁLVULA DE IMPULSE

VÁLVULA DE PULSO

**23. Serie X1Y - X2Y****2/2 NC****VALVOLE A SEDE INCLINATA**

ANGLE SEAT VALVES

SCHRÄGSITZVENTIL

VANNES À SIÈGE INCLINÉ

VÁLVULAS DE ASIEN TO INCLINADO

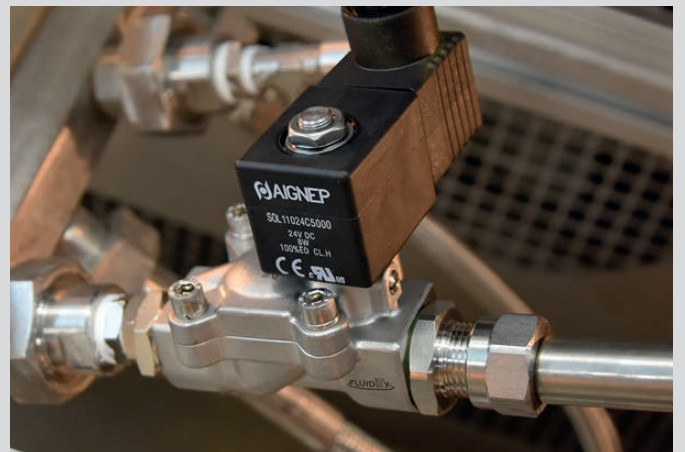
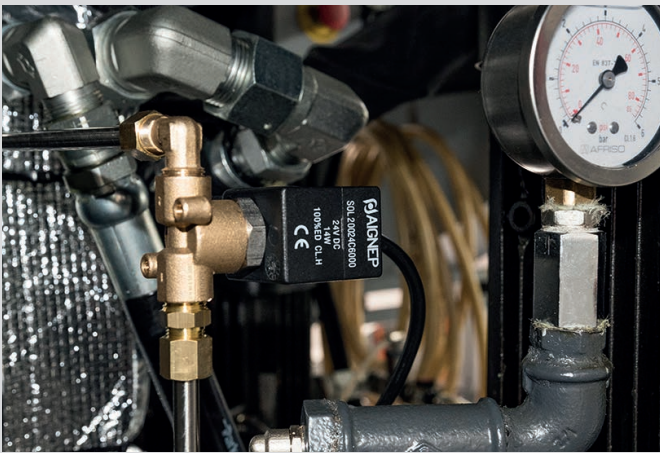
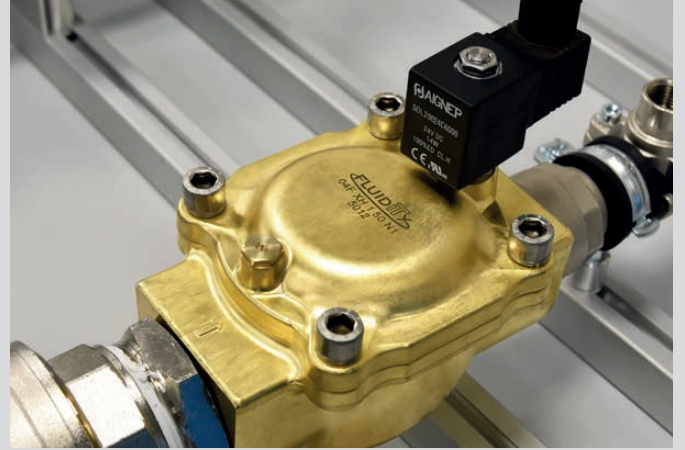
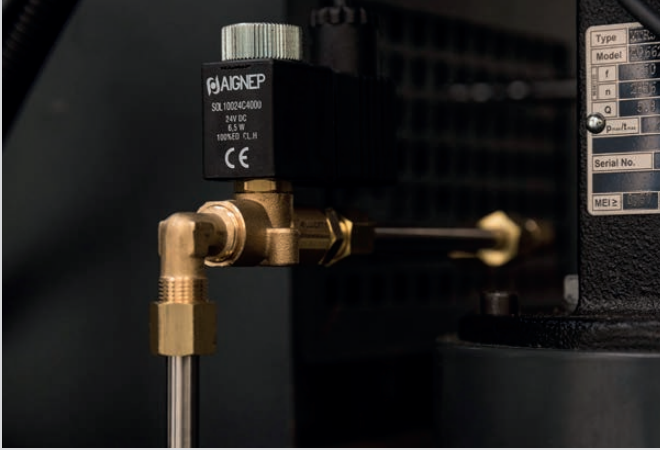
VÁLVULAS DE ASSEN TO ANGULAR



# FLUIDITY

Solenoid valves for fluids

[www.aignep.com](http://www.aignep.com)





Tipologia di elettrovalvole	IT	Solenoid valve types	GB	Magnetventil Typen	DE
1 Azionamento diretto - 2/2 e 3/2 2 Servo-azionate - 2/2 3 Membrana guidata $\Delta p = 0$ bar - 2/2		1 Direct acting - 2/2 and 3/2 2 Servo-assisted - 2/2 3 Guided diaphragm $\Delta p = 0$ bar - 2/2		1 Direktwirkend - 2/2 und 3/2 2 Servounterstützt - 2/2 3 Geführte membran $\Delta p = 0$ bar - 2/2	
Type d'électrovannes	FR	Versión de la electroválvula	ES	Versões da válvula solenóide	PT
1 Actionnement direct - 2/2 et 3/2 2 Servo-assisté - 2/2 3 Membrane guidée $\Delta p = 0$ bar - 2/2		1 Accionamiento directo - 2/2 y 3/2 2 Servoaccionada - 2/2 3 Membrana guiada $\Delta p = 0$ bar - 2/2		1 Acionamento direto - 2/2 e 3/2 2 Servo-acionada - 2/2 3 Membrana guiada $\Delta p = 0$ bar - 2/2	

**ELETTROVALVOLE AD AZIONAMENTO DIRETTO**

DIRECT ACTING SOLENOID VALVES  
MAGNEVENTILE MIT DIREKTER BETÄTIGUNG  
ELECTROVANNES A ACTIONNEMENT DIRECT  
ELECTROVÁLVULAS DE ACCIONAMIENTO DIRECTO  
ELETTROVÁLVULA DE ACIONAMENTO DIRETO

1



**2/2 NC - NO**

**3/2 NC - NO**

**ELETTROVALVOLE SERVO-AZIONATE**

SERVO-ASSISTED SOLENOID VALVES  
MAGNEVENTILE SERVOGESTEUERTES  
ÉLECTROVANNES SERVO ASSISTÉES  
ELECTROVÁLVULA SERVOACCIONADA  
ELETTROVÁLVULAS SERVO-PILOTADAS

2



**2/2 NC - NO**

**ELETTROVALVOLE A MEMBRANA GUIDATA  $\Delta p = 0$  bar**

GUIDED DIAPHRAGM SOLENOID VALVES  $\Delta p = 0$  bar  
GEFÜHRTE MEMBRAN-MAGNETVENTILE  $\Delta p = 0$  bar  
ÉLECTROVANNES À MEMBRANE GUIDÉE  $\Delta p = 0$  bar  
ELECTROVÁLVULAS DE MEMBRANA GUIADA  $\Delta p = 0$  bar  
ELETTROVÁLVULAS DE MEMBRANA GUIADA  $\Delta p = 0$  bar

3



**2/2 NC**