

ATTUATORI PNEUMATICI

PNEUMATIC ACTUATORS

PNEUMATISCHE ANTRIEBE

ACTIONNEURS PNEUMATIQUES

ACTUADORES NEUMÁTICOS

ATUADORES PNEUMÁTICOS



Serie Actuators

Le gamme di attuatori pneumatici Aignep, sono il frutto dell'esperienza produttiva e dei massicci investimenti fatti in ricerca e sviluppo.

Il costante studio delle soluzioni, dei materiali e tecnologie, legate alle esigenze reali e crescenti dei clienti in tutto il mondo consentono ad Aignep di poter offrire soluzioni vincenti ed altamente performanti.

A semplice o doppio effetto, in alluminio o in acciaio inox, nel rispetto di tutte le normative internazionali la gamma proposta consente di affrontare ogni applicazione, dalle più semplici alle più complesse.

Cilindri ATEX:

- **Ex** II 2 GD c T6 -20°C<Tamb<80°C

Principali vantaggi

- Conformità alle norme di riferimento internazionali
- Tenute in PU alta scorrevolezza e durata
- 20 tipologie differenti, lineari, senza stelo, guidati
- Versioni alta temperatura e basso attrito
- Differenti materiali costruttivi
- Versioni Custom e speciali
- ATEX di serie
- Disponibilità immediata

Applicazioni

- Automazione Pneumatica, Robotica e manipolazione
- Automotive Process
- Industria tessile, imballaggio, farmaceutica, pesante
- Food Process
- ATEX Zone

Pneumatic actuators is the result of the manufacturing experience of Aignep and major investements toward innovation.

The continuous research for solutions, materials and technologies satisfy the most demanding and specific needs.

Large range of standards: cartridge, compact, mini ISO 6432, ISO 15552, ISO 21287, large bore, rotary etc.

Mainly available in single or double acting, magnetic, cushion, double rods, etc..

Actuators ATEX:

- **Ex** II 2 GD c T6 -20°C<Tamb<80°C

Main advantages

- International Standards Conformity
- PU seal low fiction and long lasting
- Wide range
- High temperature version on demand
- Wide selection of materials
- Customized or Special version
- ATEX certified
- Immediate delivery

Applications

- Pneumatic Automation, Robotics, Handling
- Automotive Process
- Textile, Packaging, Heavy Duty
- Food Process
- ATEX Zone

Die pneumatischen Antriebe von Aignep sind das Ergebnis grosser Erfahrung in der Herstellung und hohen Investitionen in Forschung und Entwicklung.

Die kontinuierliche Forschung nach Lösungen, Materialien und Technologien bietet Antworten auf die meistgeforderten und spezifischen Bedürfnisse.

Grosse Standard-Auswahl: Patrone, kompakt, Mini ISO 6432, ISO 15552, ISO 21287, grosse Bohrung, Drehbar etc. Hauptsächlich einfach- oder doppelwirkend, magnetisch, Dämpfung, durchgehender Kolben, etc..

Antriebe ATEX:

- **Ex** II 2 GD c T6 -20°C<Tamb<80°C

Hauptvorteile

- Konform mit internationalen Standards
- PU-Dichtung glatt und langlebig
- Grosse Auswahl
- Hochtemperatursausführung auf Anfrage
- Grosse Auswahl verschiedener Materialien
- Kunden- oder Sonderausführungen
- ATEX zertifiziert
- Sofortige Lieferung

Anwendungen

- Pneumatische Automation, Robotik, Handling
- Automobil Prozess
- Textil-, Verpackungs-, Schwerlast-Industrie
- Lebensmittel Prozess
- ATEX Bereich



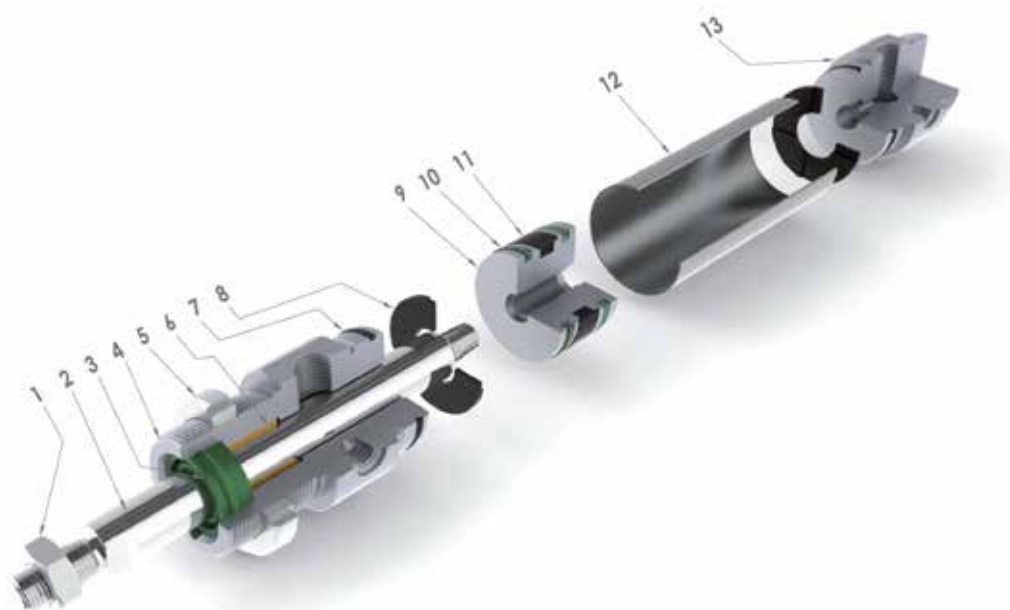
CILINDRI A95

CILINDROS A95
ZYLINDER A95
VÉRINS A95
CILINDROS A95
CILINDROS A95



CARATTERISTICHE TECNICHE

TECHNICAL CHARACTERISTICS
TECHNISCHE ANGABEN
CARACTÉRISTIQUES TECHNIQUES
CARACTERÍSTICAS TÉCNICAS
CARACTERÍSTICAS TÉCNICAS



Materiali e Componenti

IT

- 1 Dado in acciaio zincato
- 2 Asta pistone acciaio C40 cromato
- 3 Guarnizione asta in poliuretano
- 4 Testata anteriore in alluminio anodizzato
- 5 Ghiera testata in acciaio zincato
- 6 Bronzina in bronzo sinterizzato
- 7 Guarnizioni O-RING in NBR
- 8 Paracolpi in neoprene
- 9 Pistone in alluminio anodizzato
- 10 Guarnizione pistone in poliuretano
- 11 Magnete in plastoferrite
- 12 Camicia cilindro in acciaio AISI 304
- 13 Testata posteriore in alluminio anodizzato

Component Parts and Materials

GB

- 1 Zinc-plated steel Nut
- 2 Chrome steel C40 Piston rod
- 3 Polyurethane Rod seal
- 4 Anodised aluminium Front cover
- 5 Zinc-plated steel Nut
- 6 Sintered bronze Bearing
- 7 NBR O-RING Seals
- 8 Neoprene Bumper
- 9 Anodised aluminium Piston
- 10 Polyurethane Piston Seal
- 11 Bonded ferrite Magnet
- 12 Steel AISI 304 Cylinder shape body
- 13 Anodised aluminium Back cover

Komponenten und Materialien

DE

- 1 Stahlmutter verzinkt
- 2 Kolbenstange Stahl C40 verchromt
- 3 Kolbenstangendichtung aus Polyurethan
- 4 Zylinderkopf Aluminium eloxiert
- 5 Stahlmutter verzinkt
- 6 Gleitlager Sinterbronze
- 7 O-Ring Dichtung aus NBR
- 8 Dämpfungsring Neopren
- 9 Kolben Aluminium eloxiert
- 10 Kolbendichtung aus Polyurethan
- 11 Magnetring Plastoferrit
- 12 Zylinderrohr AISI 304
- 13 Zylinderdeckel Aluminium eloxiert

Matériaux et Composants

FR

- 1 Ecrou en acier galvanisé
- 2 Tige de piston en acier C40 chromé
- 3 Joint de tige en polyuréthane
- 4 Flasque en aluminium anodisé
- 5 Ecrou en acier galvanisé
- 6 Palier en bronze fritté
- 7 Joint torique en NBR
- 8 Amortisseur en néoprène
- 9 Piston en aluminium anodisé
- 10 Joint de piston en polyuréthane
- 11 Aimants en plastoferrite
- 12 Tube en acier inox AISI 304
- 13 Flasque en aluminium anodisé

Materiales y componentes

ES

- 1 Tuerca en acero zincado
- 2 Vástago pistón acero C40 cromado
- 3 Junta vástago en poliuretano
- 4 Tapa anterior en aluminio anodizado
- 5 Tuerca tapa en acero zincado
- 6 Cojinete en bronce sinterizado
- 7 Junta tórica en NBR
- 8 Paragolpes en neopreno
- 9 Pistón en aluminio anodizado
- 10 Junta pistón en poliuretano
- 11 Magnete en plastoferrita
- 12 Camisa cilindro en acero AISI 304
- 13 Tapa posterior en aluminio anodizado

Materiais e Componentes

PT

- 1 Porca em aço zincado
- 2 Haste do cilindro em Aço C40 Cromado
- 3 Vedação da haste em poliuretano
- 4 Cabeçote frontal em alumínio anodizado
- 5 Porca do Cabeçote em Aço Zincado
- 6 Bucha do cabeçote em bronze sinterizado
- 7 Vedações O-RING em NBR
- 8 Amortecedor elástico em neoprene
- 9 Êmbolo em alumínio anodizado
- 10 Vedação do êmbolo em poliuretano
- 11 Imã em plastoferrite
- 12 Camisa do cilindro em Aço AISI 304
- 13 Cabeçote traseiro em alumínio anodizado



Norma di Riferimento

Reference standard

Entspricht der Norm

Norme de référence

Normativa de referencia

Norma de referência



Pressioni

Pressures

Druckbereich

Pressions

Presiones

Pressões

1 bar (0.1 MPa)

10 bar (1 MPa)



Temperature

Temperatures

Temperatur

Températures

Temperaturas

Temperaturas

0 °C (-20 °C con aria secca)

(-20 °C with dry air)

(-20 °C mit trockener Luft)

(-20 °C avec air sec)

(-20 °C con aire seco)

(-20 °C com ar seco)

+ 80 °C



Fluidi compatibili

Aria compressa filtrata lubrificata e non lubrificata.

Fluids

Filtered and lubricated compressed air as well as non lubricated air.

Geeignete Medien

Filtered and lubricated compressed air as well as non lubricated air.

Fluides compatibles

Air comprimé filtré, lubrifié ou non lubrifié.

Fluidos compatibles

Aire comprimido filtrado lubricado y no lubricado.

Fluidos compatíveis

Ar comprimido filtrado e lubrificado ou não lubrificado.



Funzionamento

Semplice effetto magnetico o non magnetico. Doppio effetto magnetico o non magnetico, stelo singolo o passante, ammortizzato o non ammortizzato.

Functioning

Single acting magnetic or non-magnetic. Double acting single or double end rod, magnetic or non-magnetic, cushioned or non-cushioned.

Funktion

Einfachwirkend magnetisch oder nicht magnetisch. Doppeltwirkend einseitig oder durchgehende Kolbenstange, magnetisch oder nicht magnetisch, gedämpft oder ungedämpft.

Exécutions

Simple effet Magnétique ou non-Magnétique. Double effet Magnétique ou non-Magnétique, tige de piston simple ou traversante, amortisseur ou sans amortisseur.

Funcionamiento

Simple efecto magnético o no magnético. Doble efecto vástago simple o pasante, magnético o no magnético, amortiguado o no amortiguado.

Funcionamento

Simple Ação Magnético ou não-magnético. Dupla ação magnético ou não-magnético, haste simples ou passante, com amortecimento ou sem amortecimento.



Alesaggi

Bores

Durchmesser

Diamètres

Diámetros

Diâmetros

32 - 40 - 50 - 63 mm



Corse Standard

Standard Strokes

Standardhub

Courses standards

Carreras Standard

Cursos Padrão

from 10 to 500 mm



Sensori consigliati

Sensors recommended

Empfohlene Sensoren

Capteurs recommandés

Sensores recomendados

Sensores aconselhados

DSL



Adattatore per sensore

Sensor adapter

Sensor Adapter

Adaptateur pour capteur

Adaptador para sensor

Adaptador para sensor

AFX


FORZE E CONSUMI

FORCES AND CONSUMPTIONS

KRÄFTE UND LUFTVERBRAUCH

FORCES ET CONSOMMATIONS D'AIR

FUERZAS Y CONSUMOS

FORÇAS E CONSUMOS

Forze di spinta e tiro - Thrust and traction forces - Schub-und zugkräfte - Force de poussée et de traction - Fuerza de empuje y tracción - Força de avanço e recuo.

Cilindro Cylinder Zylinder Vérins Cilindro Cilindro	Stelo Rod Stange Tige Vástago Haste	Superficie utile Working Surface Arbeitsfläche Surface de travail Superficie útil Superficie útil	Pressione di lavoro Operating pressure Betriebsdruck Pression de service Presión de trabajo Pressão de operação									
			bar									
Ø	Ø	mm ²	1	2	3	4	5	6	7	8	9	10
			Forza sviluppata Output force Zylinderkraft Force du vérin Fuerza desarrollada Força desenvolvida N									
32	12	S = 804 T = 691	72	144	216	288	360	432	504	576	648	720
			62	124	186	248	310	372	434	496	558	620
40	16	S = 1257 T = 1056	110	220	330	440	550	660	770	880	990	1100
			95	190	285	380	475	570	665	760	855	950
50	20	S = 1963 T = 1649	175	350	525	700	875	1050	1225	1400	1575	1750
			148	296	444	592	740	888	1036	1184	1332	1480
63	20	S = 3117 T = 2803	280	560	840	1120	1400	1680	1960	2240	2520	2800
			250	500	750	1000	1250	1500	1750	2000	2250	2500

S : Spinta
Thrust
Schub
Poussée
Empuje
Avanço

T : Trazione
Traction
Zugkraft
Traction
Tracción
Recuo

Forze della molla - Spring traction forces - Federkraft - Force du ressort - Fuerza del muelle - Força da mola.

Cilindro Cylinder Zylinder Vérins Cilindro Cilindro	Carico molla Load spring Federbelastung Charge du ressort Carga Muelle Força da Mola	Corsa Stroke Hub Course Carrera Curso		
		10	25	50
Ø				
		Forza sviluppata Output force Zylinderkraft Force du vérin Fuerza desarrollada Força desenvolvida N		
32	R	56		42
	C	60		60
40	R	60		44
	C	65		65
50	R	64		46
	C	68		68
63	R	65		47
	C	70		70

R : Carico Molla a Riposo
Load of spring at rest
Feder in Ruhestellung
Ressort en position neutre
Carga Muelle en Reposo
Força da Mola em Repouso

C : Carico Molla Compressa
Load of compressed spring
Feder komprimiert
Ressort comprimé
Carga Muelle Comprimido
Força da Mola Comprimida

Consumi cilindro - Cylinder air consumption - Zylinder Luftverbrauch - Consommation d'air des vérins - Consumo cilindro - Consumo de ar do cilindro.

Cilindro Cylinder Zylinder Vérins Cilindro Cilindro	Stelo Rod Stange Tige Vástago Haste	Superficie utile Working Surface Arbeitsfläche Surface de travail Superficie útil Superficie útil	Pressione di lavoro Operating pressure Betriebsdruck Pression de service Presión de trabajo Pressão de operação									
			Ø	Ø	mm ²	bar						
			1	2	3	4	5	6	7	8	9	10
Consumo aria per ogni 10 mm di corsa <i>Air consumption for each 10 mm of stroke</i> <i>Luftverbrauch pro 10 mm Hub</i> <i>Consommation d'air par 10 mm de course</i> <i>Consumo aire para cada 10 mm de carrera</i> <i>Consumo de ar para cada 10 mm de curso</i> NI												
32	12	S = 804	0,016	0,024	0,032	0,040	0,048	0,056	0,064	0,072	0,080	0,088
		T = 691	0,014	0,021	0,028	0,035	0,041	0,048	0,055	0,062	0,069	0,076
40	16	S = 1257	0,025	0,038	0,050	0,063	0,075	0,088	0,101	0,113	0,126	0,138
		T = 1056	0,021	0,032	0,042	0,053	0,063	0,074	0,084	0,095	0,106	0,116
50	20	S = 1963	0,039	0,059	0,079	0,098	0,118	0,137	0,157	0,177	0,196	0,216
		T = 1649	0,033	0,049	0,066	0,082	0,099	0,115	0,132	0,148	0,165	0,181
63	20	S = 3117	0,062	0,094	0,125	0,156	0,187	0,218	0,249	0,281	0,312	0,343
		T = 2803	0,056	0,084	0,112	0,140	0,168	0,196	0,224	0,252	0,280	0,308

S : Spinta
Thrust
Schub
Poussée
Empuje
Avanço

T : Trazione
Traction
Zugkraft
Traction
Tracción
Recuo


Tabella dei codici di ordinazione
Ordering codes
Bestellschlüssel
Code de commande
Tabla de codificación para pedidos
Tabela de codificação para compra

SERIE	Ø mm	Corsa Stroke Hub Course Carrera Curso mm
-------	---------	--

A B
0 3 2
0 0 2 5

- ▲ **AB** Semplice Effetto Magnetico
Single-Acting Magnetic
Einfachwirkend Magnetisch
Simple Effet Magnétique
Simple efecto magnético
Simples Ação Magnético
- ▲ **AD** Semplice Effetto Magnetico
Molla in Spinta
Single-Acting Magnetic - Spring Thrust
Einfachwirkend Magnetisch
Kolben Ausgefahren
Simple Effet Magnétique - Tige Sortie
Simple Efecto Magnético - Muelle en Empuje
Simples Ação Magnético - Avanço Mola
- **AF** Doppio Effetto Magnetico
Double Acting Magnetic
Doppeltwirkend Magnetisch
Double Effet Magnétique
Doble efecto magnético
Dupla Ação Magnético
- ◆ **AH** Doppio Effetto Ammortizzato Magnetico
Double Acting Cushioned Magnetic
Doppeltwirkend Dämpfung Magnetisch
Double Effet Amortisseurs Magnétique
Doble Efecto Amortiguado Magnético
Dupla Ação Magnético Com Amortecimento
- **AJ** Doppio Effetto Stelo Passante Magnetico
Double Acting Magnetic With Double Rod End
Doppeltwirkend Durchgehender Kolben
Magnetisch
Double Effet Tige Traversante Magnétique
Doble Efecto Vástago pasante Magnético
Dupla Ação Haste Passante Magnético
- ◆ **AL** Doppio Effetto Stelo Passante Ammortizzato Magnetico
Double Acting Cushioned Magnetic With Double Rod End
Doppeltwirkend Durchgehender Kolben
Dämpfung Magnetisch
Double Effet Tige Traversante Amortisseurs Magnétique
Doble Efecto Vástago Pasante Amortiguado Magnético
Dupla Ação Haste Passante Magnético Com Amortecimento

 032
040
050
063

 0010
0025
0050
0080
0100
0125
0150
0160
0200
0250
0320
0400
0500

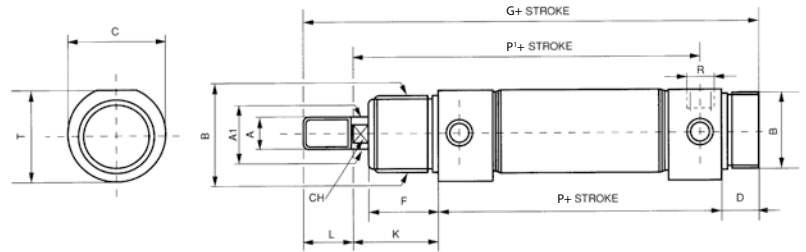
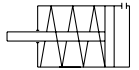
A richiesta corse intermedie o superiori.
Intermediate or higher strokes are available upon request.
Auf Anfrage Zwischenhübe.
Autres courses sur demande.
Bajo demanda carreras intermedias o superiores.
Cursos intermediários ou superiores sob encomenda.

Ø mm	Corse - Strokes - Hub - Courses - Carreras - Cursos mm											
	10	25	50	80	100	125	160	200	250	320	400	500
32	▲●	▲◆●	▲◆●	◆●	◆●	◆●	◆●	◆●	◆●	◆●	◆●	◆●
40	▲●	▲◆●	▲◆●	◆●	◆●	◆●	◆●	◆●	◆●	◆●	◆●	◆●
50	▲●	▲◆●	▲◆●	◆●	◆●	◆●	◆●	◆●	◆●	◆●	◆●	◆●
63	▲●	▲◆●	▲◆●	◆●	◆●	◆●	◆●	◆●	◆●	◆●	◆●	◆●

AB

SEMPLICE EFFETTO MAGNETICO

SINGLE-ACTING MAGNETIC
 EINFACHWIRKEND MAGNETISCH
 SIMPLE EFFET MAGNÉTIQUE
 SIMPLE EFECTO MAGNÉTICO
 SIMPLAS AÇÃO MAGNÉTICO

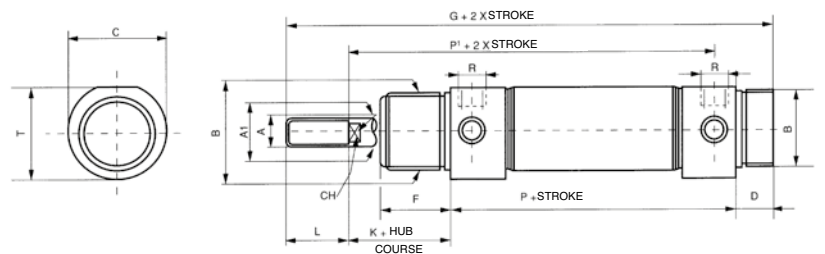
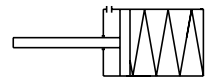


Ø	A	A1	B	T	C	D	F	G	K	L	P	P'	CH	R
32	M10x1.25	12	M30x1.5	36.5	38	14	30	168	38	20	96	125	10	1/8" GAS
40	M12x1.25	16	M38x1.5	44	46	16	35	196	45	24	111	144	12	1/4" GAS
50	M16x1.5	20	M45x1.5	55	57	18	38	220	50	32	120	158	16	1/4" GAS
63	M16x1.5	20	M45x1.5	67.5	70	18	38	224	50	32	124	161	16	3/8" GAS

AD

SEMPLICE EFFETTO MAGNETICO - MOLLA IN SPINTA

SINGLE-ACTING MAGNETIC - SPRING THRUST
 EINFACHWIRKEND MAGNETISCH KOLBEN AUSGEFAHREN
 SIMPLE EFFET MAGNÉTIQUE - TIGE SORTIE
 SIMPLE EFECTO MAGNÉTICO - MUELLE EN EMPUJE
 SIMPLAS AÇÃO MAGNÉTICO - AVANÇO MOLA

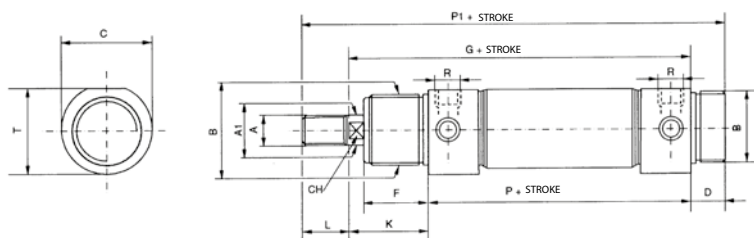
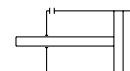


Ø	A	A1	B	T	C	D	F	G	K	L	P	P'	CH	R
32	M10x1.25	12	M30x1.5	36.5	38	14	30	168	38	20	96	125	10	1/8" GAS
40	M12x1.25	16	M38x1.5	44	46	16	35	196	45	24	111	144	12	1/4" GAS
50	M16x1.5	20	M45x1.5	55	57	18	38	220	50	32	120	158	16	1/4" GAS
63	M16x1.5	20	M45x1.5	67.5	70	18	38	224	50	32	124	161	16	3/8" GAS

AF

DOPPIO EFFETTO MAGNETICO

DOUBLE ACTING MAGNETIC
 DOPPELTWIRKEND MAGNETISCH
 DOUBLE EFFET MAGNÉTIQUE
 DOBLE EFECTO MAGNÉTICO
 DUPLA AÇÃO MAGNÉTICO

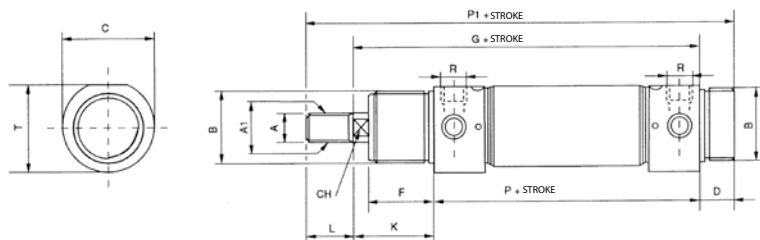
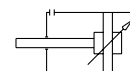


Ø	A	A1	B	T	C	D	F	G	K	L	P	P'	CH	R
32	M10x1.25	12	M30x1.5	36.5	38	14	30	134	38	20	96	168	10	1/8"GAS
40	M12x1.25	16	M38x1.5	44	46	16	35	156	45	24	111	196	12	1/4"GAS
50	M16x1.5	20	M45x1.5	55	57	18	38	170	50	32	120	220	16	1/4"GAS
63	M16x1.5	20	M45x1.5	67.5	70	18	38	174	50	32	124	224	16	3/8"GAS

AH

DOPPIO EFFETTO AMMORTIZZATO MAGNETICO

DOUBLE ACTING CUSHIONED MAGNETIC
 DOPPELTWIRKEND DÄMPFUNG MAGNETISCH
 DOUBLE EFFET AMORTISSEURS MAGNÉTIQUE
 DOBLE EFECTO AMORTIGUADO MAGNÉTICO
 DUPLA AÇÃO MAGNÉTICO COM AMORTECIMENTO

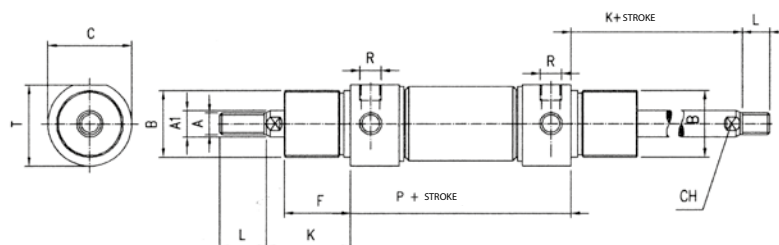
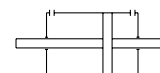


Ø	A	A1	B	T	C	D	F	G	K	L	P	P'	CH	R
32	M10x1.25	12	M30x1.5	36.5	38	14	30	134	38	20	96	168	10	1/8"GAS
40	M12x1.25	16	M38x1.5	44	46	16	35	156	45	24	111	196	12	1/4"GAS
50	M16x1.5	20	M45x1.5	55	57	18	38	170	50	32	120	220	16	1/4"GAS
63	M16x1.5	20	M45x1.5	67.5	70	18	38	174	50	32	124	224	16	3/8"GAS

AJ

DOPPIO EFFETTO STELO PASSANTE MAGNETICO

DOUBLE ACTING MAGNETIC WITH DOUBLE ROD END
 DOPPELTWIRKEND DURCHGEHENDER KOLBEN MAGNETISCH
 DOUBLE EFFET TIGE TRAVERSANTE MAGNÉTIQUE
 DOBLE EFECTO VÁSTAGO PASANTE MAGNÉTICO
 DUPLA AÇÃO HASTE PASSANTE MAGNÉTICO

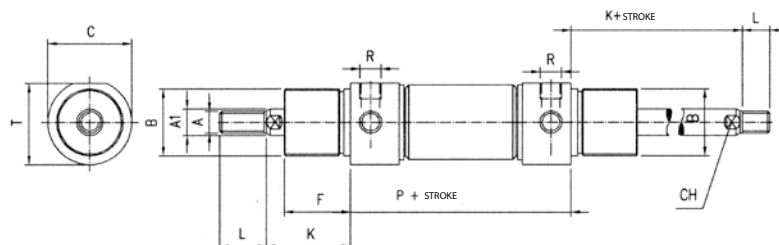
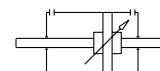


∅	A	A1	B	T	C	F	K	L	P	CH	R
32	M10x1.25	12	M30x1.5	36.5	38	30	38	20	96	10	1/8" GAS
40	M12x1.25	16	M38x1.5	44	46	35	45	24	111	12	1/4" GAS
50	M16x1.5	20	M45x1.5	55	57	38	50	32	120	16	1/4" GAS
63	M16x1.5	20	M45x1.5	67.5	70	38	50	32	124	16	3/8" GAS

AL

DOPPIO EFFETTO STELO PASSANTE AMMORTIZZATO MAGNETICO

DOUBLE ACTING CUSHIONED MAGNETIC WITH DOUBLE ROD END
 DOPPELTWIRKEND DURCHGEHENDER KOLBEN DÄMPFUNG MAGNETISCH
 DOUBLE EFFET TIGE TRAVERSANTE AMORTISSEURS MAGNÉTIQUE
 DOBLE EFECTO VÁSTAGO PASANTE AMORTIGUADO MAGNÉTICO
 DUPLA AÇÃO HASTE PASSANTE MAGNÉTICO COM AMORTECIMENTO



∅	A	A1	B	T	C	F	K	L	P	CH	R
32	M10x1.25	12	M30x1.5	36.5	38	30	38	20	96	10	1/8" GAS
40	M12x1.25	16	M38x1.5	44	46	35	45	24	111	12	1/4" GAS
50	M16x1.5	20	M45x1.5	55	57	38	50	32	120	16	1/4" GAS
63	M16x1.5	20	M45x1.5	67.5	70	38	50	32	124	16	3/8" GAS



ISTRUZIONI E CERTIFICATO CONSULTARE:
 SEE INSTRUCTIONS AND CERTIFICATE AT:
 FÜR ANLEITUNGEN UND ZERTIFIKAT BESUCHEN SIE:
 POUR INSTRUCTIONS ET CERTIFICAT VISITER:
 INSTRUCCIONES Y CERTIFICADO CONSULTAR:
 INSTRUÇÕES E CERTIFICADO, CONSULTAR:

www.aignep.com

Direttiva 2014/34/UE (ATEX)

IT

I cilindri pneumatici a Cartuccia, Mini Cilindri ISO 6432, Mini Cilindri Inox, A95, COMPATTI (Q - W), Corsa Breve (B), Serie X ISO 15552, Serie E ISO 6431, a Steli Gemellati Serie NHA ISO 15552 e Serie P ISO 15552 presentano le seguenti caratteristiche:

II 2 GD c T6 -20°C < Tamb < 80°C

II 2 GD: apparecchiatura per impianti di superficie (II = apparecchiature da non utilizzare in miniere) con presenza di gas, vapori o polveri, di categoria 2 (attrezzatura con un livello di sicurezza elevato in quanto non presenta pericoli di esplosione anche in presenza di un guasto prevedibile; può essere impiegata in aree con probabilità di presenza di atmosfere esplosive).

c: l'attrezzatura è costruttivamente sicura

T6 -20°C < Tamb < 80°C: classe di temperatura superficiale e marcatura supplementare per T ambiente di utilizzo.

Directive 2014/34/UE (ATEX)

GB

The Pneumatic Cylinders: Cartridge, Mini Cylinders ISO 6432, Stainless steel Mini Cylinders, A95, Compact (Q - W), Short Stroke (B), Serie X ISO 15552, Serie E ISO 6431, Twin-piston rod Serie NHA ISO 15552 and Serie P ISO 15552 show the following features:

II 2 GD c T6 -20°C < Tamb < 80°C

II 2 GD: Device for surface installations (II = do not use device in mining) with presence of gas, vapors of powders of category 2 (equipment with high safety factor since it excludes danger of explosion, even in case of damage; it can be used in areas with possible explosive environments).

c: Devices are constructively safe

T6 -20°C < Tamb < 80°C: Surface temperature class and additional marking for T usage environment.

Richtlinie 2014/34/UE (ATEX)

DE

Pneumatik-Zylinder mit Kartusche, Mini Zylinder ISO 6432, Edelstahl Mini Zylinder, A95, Kompakte (Q - W), mit Kurzhub (B), Serie X ISO 15552, Serie E ISO 6431, mit Zweistangenführung Serie NHA ISO 15552 und Serie P ISO 15552 weisen folgende Merkmale auf:

II 2 GD c T6 -20°C < Tamb < 80°C

II 2 GD: Vorrichtung für Oberflächeninstallation (II = verwenden Sie das Bauteil nicht im Bergbau) mit Vorhandensein von Gas, Dämpfen von Pulvern der Kategorie 2 (Geräte mit hohem Sicherheitsfaktor, da es Explosionsgefahr ausschließt, sogar im Schadenfall kann es in explosionsgefährlichen Umgebungen eingesetzt werden).

c: die Geräte sind konstruktiv sicher

T6 -20°C < Tamb < 80°C: Oberflächentemperaturklasse und zusätzliche Kennzeichnung für T Nutzungsumgebung

Direttiva 2014/34/UE (ATEX)

FR

Les vérins pneumatiques: Cartouche, Mini Vérins ISO 6432, Mini-Vérins Inox, A95, COMPACTOS, Q - W, Faible course (B), Série X ISO 15552, Série E ISO 6431, Bi Tiges Séries NHA ISO 15552 et Série P ISO 15552 présentent les caractéristiques suivantes:

II 2 GD c T6 -20°C < Tamb < 80°C

II 2 GD: Dispositif pour installations en surface, (II = appareillages à ne pas utiliser dans l'extraction minière) avec présence de gaz, vapeurs ou poussières, de catégorie 2, (Équipement avec niveau de sécurité élevé puisqu'il ne présente pas de danger d'explosion, même en cas de dégât; il peut être utilisé dans des zones avec des environnements explosifs possibles).

c: L'équipement est sûr de manière constructive

T6 -20°C < Temp < 80°C: Classe de température en surface et marquage supplémentaire par T pour l'environnement d'utilisation.

Direttiva 2014/34/UE (ATEX)

ES

Los cilindros neumáticos de cartucho, Mini Cilindros ISO 6432, Mini Cilindros Inox, A95, COMPACTOS (Q-W), Carrera corta (B), Serie X ISO 15552, Serie E ISO 6431, de vástagos gemelos Serie NHA ISO 15552 y Serie P ISO 15552 presentan las siguientes características:

II 2 GD c T6 -20°C < Tamb < 80°C

II 2 GD: Equipos para instalaciones de superficie (II = Equipos de no utilizar en minas) con presencia de gas, vapores o polvo, de categoría 2 (Equipos con un nivel de seguridad elevado en cuando no presentan peligro de explosión y en presencia de un fracaso previsible; pueden ser utilizadas en áreas con probabilidad de presencia de atmosferas explosivas).

c: El equipo es constructivamente seguro

T6 -20°C < Tamb < 80°C: clase de temperatura superficial y marcado suplementario para T ambiente de utilización.

Direttiva 2014/34/UE (ATEX)

PT

Os cilindros pneumáticos tipo Cartucho, Mini Cilindros ISO 6432, Mini Cilindros Inox, A95, COMPACTOS (Q - W), Curso Curto (B), Série X ISO 15552, Série E ISO 6431, com Haste Dupla Série NHA ISO 15552 e Série P ISO 15552 apresentam as seguintes características:

II 2 GD c T6 -20°C < Tamb < 80°C

II 2 GD: equipamentos para instalações de superfície (II = equipamento não deve ser usado em minas), com a presença de gases, vapores ou pós, de categoria 2 (equipamento com um elevado nível de segurança porque não apresenta qualquer perigo de explosão, mesmo na presença de uma falha previsível; pode ser usado em áreas com probabilidade de atmosferas explosivas).

c: o equipamento é estruturalmente seguro

T6 -20°C < Tamb < 80°C: classe de temperatura de superfície e marcação suplementar para o ambiente de utilização.