

**VALVOLE ELETTROPNEUMATICHE, PNEUMATICHE E MANUALI**

*MANUAL, PNEUMATIC AND SOLENOID PILOT VALVES*

*MANUELLE, PNEUMATISCHE & ELEKTROPNEUMATISCHE VENTILE*

*DISTRIBUTEURS ÉLECTROPNEUMATIQUES, PNEUMATIQUES & MÉCANIQUES*

*VÁLVULAS ELECTRONEUMÁTICAS, NEUMÁTICAS Y MANUALES*

*VÁLVULAS ELETRO-PNEUMÁTICAS, PNEUMÁTICAS E MANUAIS*



**Serie Valves**

### VALVOLE 01V

Le Valvole Aignep Serie 01V, elettriche, pneumatiche e manuali, sono robuste, versatili e combinano prestazioni elevate con ingombro contenuto.

Queste valvole sono caratterizzate da alta portata, tempi di commutazione ridotti e bassa pressione di commutazione.

Disponibili in 3 taglie, 1/8 - 1/4 e 1/2 sono progettate per pressioni di esercizio fino a 10 bar.

Sono disponibili manifold di distribuzione per la creazione di batterie dedicate.

Valvole ATEX:

-  $\text{Ex}$  II 2 GD c T6 -10°C<Tamb<60°C

Le Bobine a basso assorbimento sono disponibili in tutte le tensioni, sono disponibili versioni:

- ATEX II2G EX DMD IIC T5 GB
- UL1446 CAN/CSA C22.2

### Principali vantaggi

- Estremamente durevole
- Alto flusso in dimensioni compatte
- Facile Installazione
- Amplia gamma
- Basso consumo

### Applicazioni

- Automazione Pneumatica, Robotica e manipolazione
- Automotive Process
- Industria tessile, imballaggio, farmaceutica, pesante
- Food Process
- ATEX Zone

### 01V VALVES

The 01V valve range is robust, versatile and combines high performances with compact installation dimensions.

Solenoid, electrical, mechanical and manual operated.

Large flow capacity, short change-over times and low change-over pressure.

Available in 3 sizes: 1/8 - 1/4 e 1/2.

They can operate up to 10 bar working pressure.

Multiple manifolds to create your own valves block.

Solenoid coils are energy-saving and available in all voltage.

Valves ATEX:

-  $\text{Ex}$  II 2 GD c T6 -10°C<Tamb<60°C

Solenoid coils according to ATEX II2G EX DMD IIC T5 GB and UL1446 CAN/CSA C22.2 are also available.

### Main advantages

- Extremely Durable
- High Flow in Compact Dimension
- Easy Installation
- Large Range
- Energy Saving

### Applications

- Pneumatic Automation, Robotics, Handling
- Automotive Process
- Textile, Packaging, Heavy Duty
- Food Process
- ATEX Zone

### VENTILE 01V

Die 01V Ventilbaureihe ist robust, vielseitig und kombiniert hohe Leistung mit kompakten Einbaumassen.

Magnetisch, elektrisch, mechanisch und manuell betrieben. Grosse Durchflussleistung, kurze Umrüstzeiten und niedriger Umschaltdruck.

Erhältlich in 3 Größen: 1/8 - 1/4 und 1/2". Sie können mit bis zu 10 bar Betriebsdruck arbeiten.

Verschiedene Verteilerblöcke um Ihre eigenen Ventileblöcke zu erstellen. Magnetspulen sind energiesparend und in allen Spannungen erhältlich.

Ventile ATEX:

-  $\text{Ex}$  II 2 GD c T6 -10°C<Tamb<60°C

Magnetspulen nach ATEX II2G EX DMD IIC T5 GBe UL1446 CAN / CSA C22.2 sind ebenfalls erhältlich.

### Hauptvorteile

- Extrem Dauerhaft
- Hohe Durchflussleistung in kompakte Abmessungen
- Einfache Montage
- Weites Spektrum
- Energieeinsparung

### Anwendungen

- Pneumatische Automation, Robotik, Handling
- Automobil Prozess
- Textil-, Verpackungs-, Schwerlast-Industrie
- Lebensmittel Prozess
- ATEX Bereich

# Serie 01V - X1V

## VALVOLE ELETTROPNEUMATICHE, PNEUMATICHE, MANUALI E ASSERVITE

MANUAL, PNEUMATIC, SOLENOID PILOT AND ASSISTED VALVE

MANUELLE, PNEUMATISCHE & ELEKTROPNEUMATISCHE VENTILE

ELEKTROPNEUMATISCHE VENTILE VORGESTEUERT

DISTRIBUTEURS ELECTROPNEUMATIQUES, PNEUMATIQUES,

MÉCANIQUES, À COMMANDE ASSISTÉE

VÁLVULAS ELECTRONEUMÁTICAS, NEUMÁTICAS,

VÁLVULAS DE ACCIONAMIENTO MANUAL Y VÁLVULA ASISTIDA

VÁLVULAS ELETRO-PNEUMÁTICAS, PNEUMÁTICAS,

VÁLVULAS DE ACIONAMENTO MANUAL E VÁLVULA PILOTO EXTERNO



**New**

**VALVOLE A LEVA A 90° IN ACCIAIO INOX**

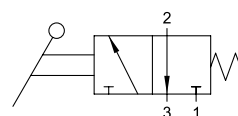
STAINLESS STEEL AISI 316 L 90° LEVER VALVE  
 HEBEL VENTILE 90° AUS EDELSTAHL AISI 316 L  
 DISTRIBUTEURS À LEVIER EN ACIER INOX AISI 316 L  
 VÁLVULAS DE PALANCA EN ACERO INOX AISI 316 L  
 VÁLVULA DE ALAVANCA A 90° EM AÇO INOXIDÁVEL AISI 316 L

**AISI 316L**

**3/2 Vie** - Ways - Wege - Voies - Vías - Vias

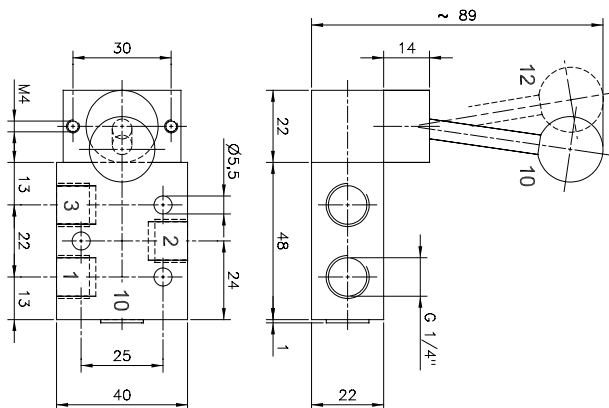
**MONOSTABILE CON RITORNO A MOLLA**

MONOSTABLE SPRING RETURN  
 MONOSTABIL MIT FEDERRÜCKSTELLUNG  
 MONOSTABLE À RAPPEL PAR RESSORT  
 MONOESTABLE CON RETORNO POR MUELLE  
 MONOESTÁVEL COM RETORNO POR MOLA



Codice Code Nummer Code Código Código	Vie Ways Wege Voies Vias Vias	Funzione Function Funktion Fonction Función Funcões	Pressione di funzionamento Working pressure Betriebsdruck Pression de service presión de trabajo Pressão de trabalho	Misura Size Größe Dimension Medida Tamanho	Forza di attivazione Activation force Betätigungskraft Force d'actuation Fuerza de activación Força activação	Pack.
<b>X1V L0 3 NC 03</b>	3/2	<b>NC</b>	1÷10 bar	1/4	20N	1

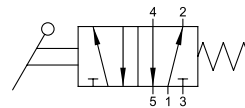
**X1V L0 3 NC 03**



**5/2 Vie** - Ways - Wege - Voies - Vías - Vias

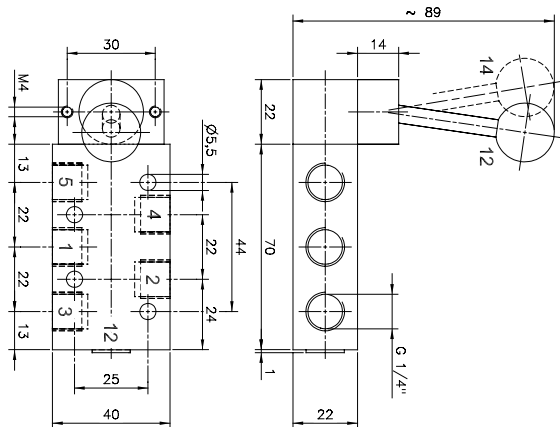
**MONOSTABILE CON RITORNO A MOLLA**

MONOSTABLE SPRING RETURN  
 MONOSTABIL MIT FEDERRÜCKSTELLUNG  
 MONOSTABLE À RAPPEL PAR RESSORT  
 MONOESTABLE CON RETORNO POR MUELLE  
 MONOESTÁVEL COM RETORNO POR MOLA



Codice Code Nummer Code Código Código	Vie Ways Wege Voies Vías Vias	Pressione di funzionamento Working pressure Betriebsdruck Pression de service presión de trabajo Pressão de trabalho	Misura Size Größe Dimension Medida Tamanho	Forza di attivazione Activation force Betätigungskraft Force d'activation Fuerza de activación Força activação	Pack.
<b>X1V L0 5 00 03</b>	5/2	1÷10 bar	1/4	20N	1

**X1V L0 5 00 03**



## 5/3 Vie - Ways - Wege - Voies - Vías - Vias

### MONOSTABILE CON RITORNO A MOLLA

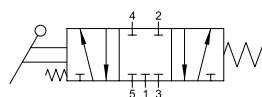
MONOSTABLE SPRING RETURN

MONOSTABIL MIT FEDERRÜCKSTELLUNG

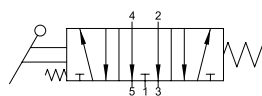
MONOSTABLE À RAPPEL PAR RESSORT

MONOESTABLE CON RETORNO POR MUELLE

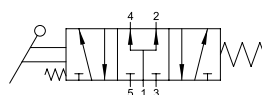
MONOESTÁVEL COM RETORNO POR MOLA



CC



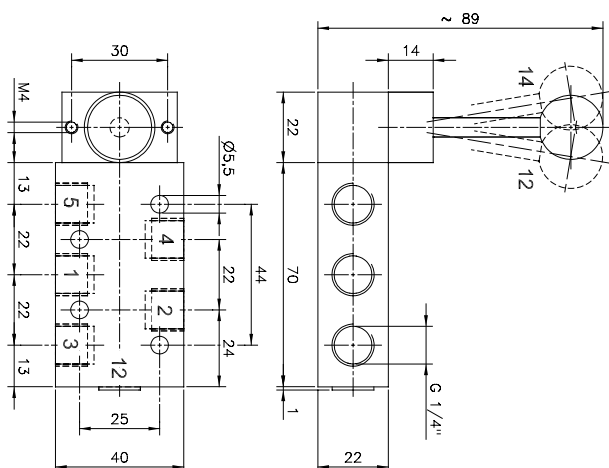
OC



PC

Codice Code Nummer Code Código Código	Vie Ways Wege Voies Vías Vias	Funzione Function Funktion Fonction Función Funções	Pressione di funzionamento Working pressure Betriebsdruck Pression de service presión de trabajo Pressão de trabalho	Misura Size Größe Dimension Medida Tamanho	Forza di attivazione Activation force Betätigungskraft Force d'actuation Fuerza de activación Força activação	Pack.
<b>X1V L0 7 CC 03</b>	5/3	<b>CC</b>	1÷10 bar	1/4	20N	1
<b>X1V L0 7 OC 03</b>	5/3	<b>OC</b>	1÷10 bar	1/4	20N	1
<b>X1V L0 7 PC 03</b>	5/3	<b>PC</b>	1÷10 bar	1/4	20N	1

X1V L0 7 CC 03 X1V L0 7 OC 03 X1V L0 7 PC 03





Aignep si riserva il diritto di variare modelli e ingombri senza preavviso.  
Aignep reserves the right to vary models and dimensions without notice.  
Aignep behält sich das Recht vor, Daten ohne Ankündigung zu ändern.  
Aignep se réserve le droit de modifier les données sans préavis.  
Aignep reserva-se o direito de alterar os modelos e dimensões sem prévio aviso.

Aggiornamento - Updated - Stand - Mise à jour - Actualización - Atualização: 11/2018



**AIGNEP SPA**  
Via Don G. Bazzoli - 34  
25070 Bione (BS)  
**ITALY**

**T: +39 0365 896626**  
**F: +39 0365 896561**

[aignep.it@aignep.com](mailto:aignep.it@aignep.com)



**AIGNEP IBERICA SA**  
Pol. Ind. el Tortuguer "Can Prat"  
Naves 23 y 24 08691  
Monistrol de Montserrat - Barcelona  
**SPAIN**

**T: +34 93 828 47 36**  
**F: +34 93 828 44 32**

[aignep.es@aignep.com](mailto:aignep.es@aignep.com)



**AIGNEP DO BRASIL COMERCIO DE  
COMPONENTES PARA AUTOMAÇÃO LTDA**  
Rua Campos Mello, 185  
Vila Mathias - 11015-011 - Santos/SP  
**BRASIL**

**T: +55 13 2138 4049**  
**F: +55 13 2138 4052**

[aignep.br@aignep.com](mailto:aignep.br@aignep.com)



**AIGNEP USA LLC**  
7121 Loblolly Pine Blvd  
Fairview, TN 37062  
**U.S.A.**

**T: +1 615 771 6650**  
**F: +1 615 771 0926**

[aignep.usa@aignep.com](mailto:aignep.usa@aignep.com)



**AIGNEP AG**  
Industriestrasse 22A  
2545 Selzach  
**SWITZERLAND**

**T: +41 32 342 09 09**  
**F: +41 32 342 09 11**

[aignep.ch@aignep.com](mailto:aignep.ch@aignep.com)



**AIGNEP FRANCE SARL**  
2, Avenue des Améthystes  
44338 Nantes Cedex 3  
**FRANCE**

**T: +33 02 72 24 26 50**  
**F: +33 02 72 24 26 51**

[aignep.fr@aignep.com](mailto:aignep.fr@aignep.com)



**AIGNEP LATAM**  
Sede:  
Calle 15 N 27-78 Local 2  
Sec. Paloquemao - 111411  
Bogota  
**COLOMBIA**

**T: +57 1 37 52 50 1**  
**T: +57 1 37 52 50 8**

Sucursal:  
Calle 6 SUR 52-80 Local 19  
Cc. El Rodeo - 0520024 Medellin  
**COLOMBIA**

**T: +57 4 58 70 90 1**

[aignep.latam@aignep.com](mailto:aignep.latam@aignep.com)



**AIGNEP (Wuxi) FLUID  
TECHNOLOGY CO., LT D.**  
NO 8, Yanggong Road, Nanhu Main Road  
Wuxi, Jiangsu.  
**CHINA**

**T: 0510-8544 1923**  
**F: 0510-8540 0223**

[aignep.cn@aignep.com](mailto:aignep.cn@aignep.com)

[www.aignep.com](http://www.aignep.com)